

ВЕДОМОСТЬ РАБОЧЫХ ЧЕРТЕЖЕЙ
ОСНОВНОГО КОМПЛЕКТА

№ п/п	Наименование	Прим
1	Общие данные	
2	Разбивочный план М 1:500	
3	План на отм ±0.000. Фасады.	
4	План кровли. Разрез 1 – 1.	
5	План траншея	
6	План фундаментов. Узлы. Спецификация элементов	
7	Схема расположения монолитных перемишек и сердечников Развертка стен	
8	План обвязочного пояса	
9	Монтажная схема элементов кровли Разрез 1–1, Фр–1, Фр–2, Фр–3, Фр–4	
10	Вр–1, Фрамуга–1, Фрамуга–2	
11	План отверстие для трубы дымоудаление	
12	Щит с пожарным инвентарем. Ящик для песка.	

ВЕДОМОСТЬ ОСНОВНОГО КОМПЛЕКТА
РАБОЧЫХ ЧЕРТЕЖЕЙ

Инв. N подл.	Подпись и дата		Наименование	
		АС	Архитектурно строительная часть.	

Настоящий проект разработан с соблюдением действующих норм и правил, в том числе норм взрыво и пожаро безопасности, и обеспечивает безопасную эксплуатацию запроектированного объекта при соблюдении предусмотренных проектом мероприятий

Главный инженер проекта _____

Общие указания

Данный проект выполнен на основании:
-Договора № /2023г
-Задания на проектирование:

Характеристика района стр–ва:

- Расчётная наружная t⁰ для отопления – 20°С
- Нормативный скоростной напор ветра–0,38 кПа
- Нормативная снеговая нагрузка–0,5 кПа
- Нормативная глубина промерзания грунта–1.38 м
- Сейсмичность р–на стр–ва –6 баллов
- Сейсмичность площадка стр–ва –6 баллов
- Класс по функциональный пожарной опасности – Ф 5.2

Характеристика здания

Проектом предусмотрено строительство закрытого помещения для установки ДГУ по мобильной связи
ООО "UMS" на территории ОСГ Тазажал Чимбайского района
Республике Каракалпакстан.

Здание размерами в осях 4,8х3,8м высотой 3м.

- Фундаменты под стен монолитный ленточный.
 - Кровли – из профнастила на по металлическим фермам и прогонам.
 - Стена – из легкогобетонных блоков толщиной 200 мм с армированием через 2 ряда по высоте и с ж/бетонными сердечникам
- Все работы выполнят согласно требований КМК 3.01.02-00; и КМК 3.03.01-98.

						/2023– –АС			
						Заказчик: ООО "UMS".			
Изм.	Кол.уч.	Лист	№ док.	Подпись	Дата	Установка ДГУ по мобильной связи ООО "UMS" на территории ОСГ "Тозагол" Чимбайского района Каракалпакстанского Республика. Здание для ДГУ	Стадия	Лист	Листов
ГИП		Муминов О					РП	1	12
Разраб		Бафоев					Общие данные		
Н. контроль		Муминов О					ООО "Навоийшахарсозлик лойихалаш институти"		

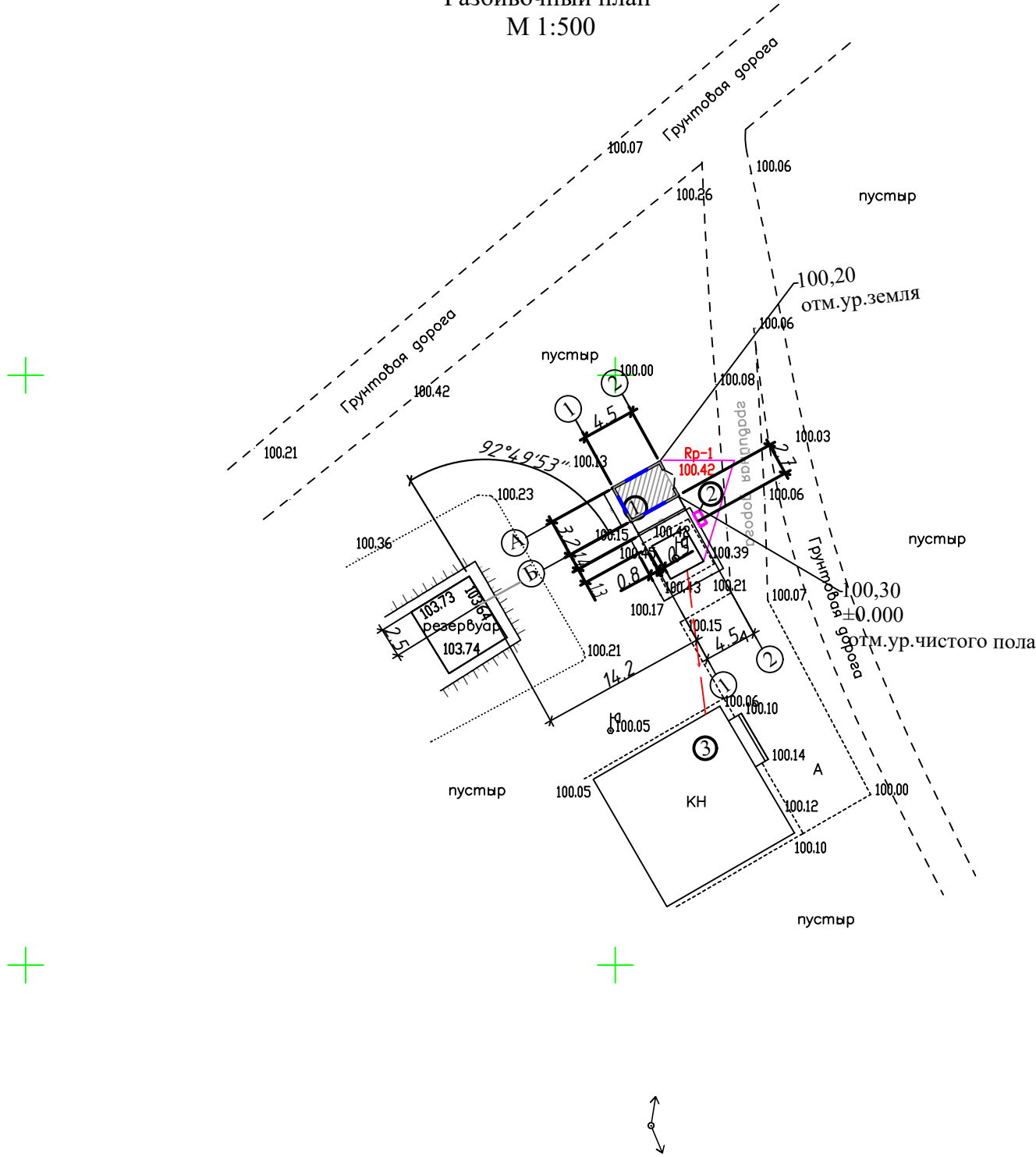
Согласовано

Взам. инв. №

Подп. и дата

Инв. № подл.

Разбивочный план
М 1:500



ЭКСПЛИКАЦИЯ
ЗДАНИЙ И СООРУЖЕНИЙ

№	Наименование зданий сооружений	Ед. Изм.	Кол-во	Примечание
1	Здания для генератора		1	Проектируемая
2	Щит с пожарным инвентарем. Ящик для песка.		1 комп.	Проектируемая
3	Сущест. здание			Существ.

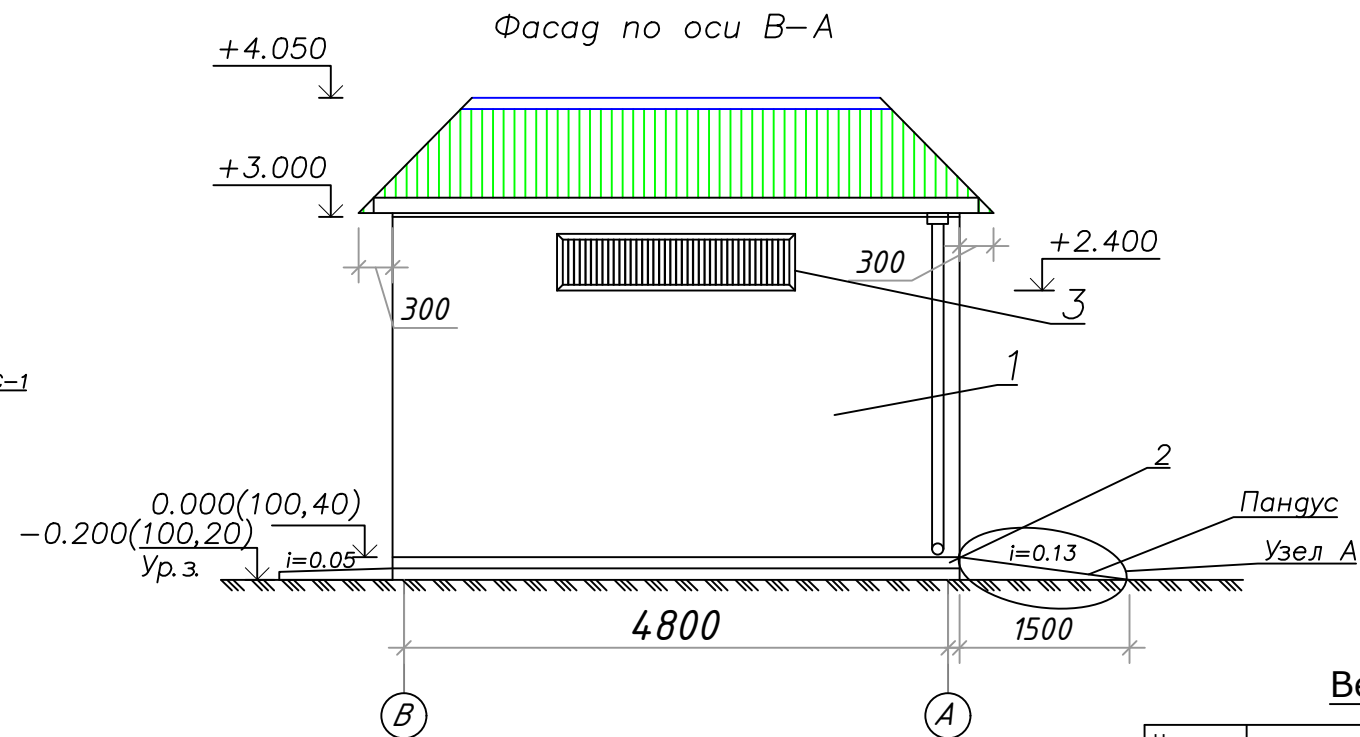
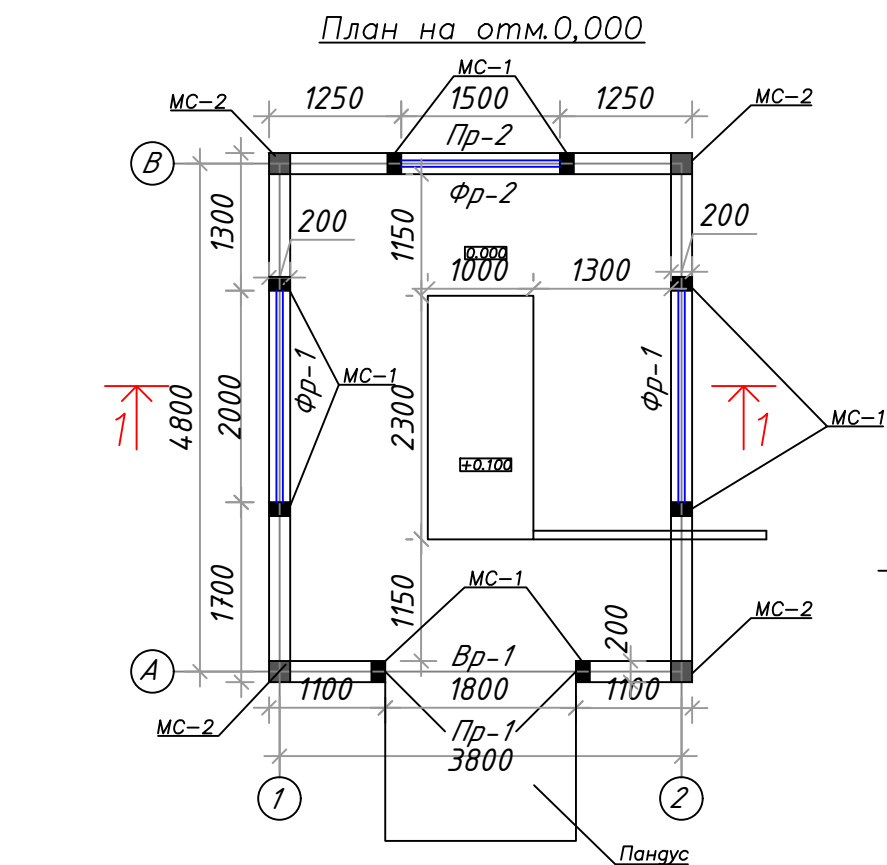
При производстве земляных работ вызывать представителей организации эксплуатирующих инженерно подземные коммуникации.

Координата: 43.092557, 59.703660

Лавозими	И, Ш, Ф,	Имзо	Сана	М. П	Объект: Установка ДГУ по мобильной связи ООО "УМС" на территории ОСГ "Тазажал" Чимбайского района Каракалпакстанского Республика.		
Директор	Э.Р.Худойбергиев						
Булум бошлиги	Ж.Жумаев						
Топограф	У.М.Мусаев						
				Система коорд.—Шартли Система тиклик—Шартли Микеаси 1: 500	"Навоийшахарсозлик лойихалаш институти" МЧЖ		

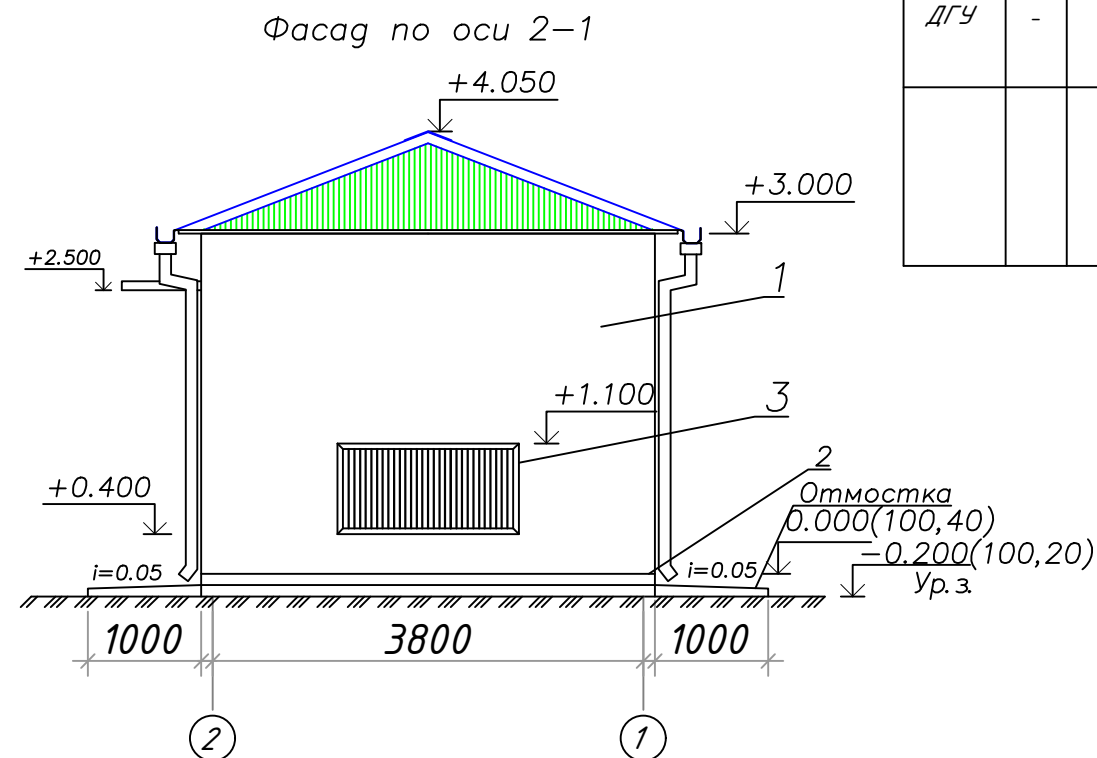
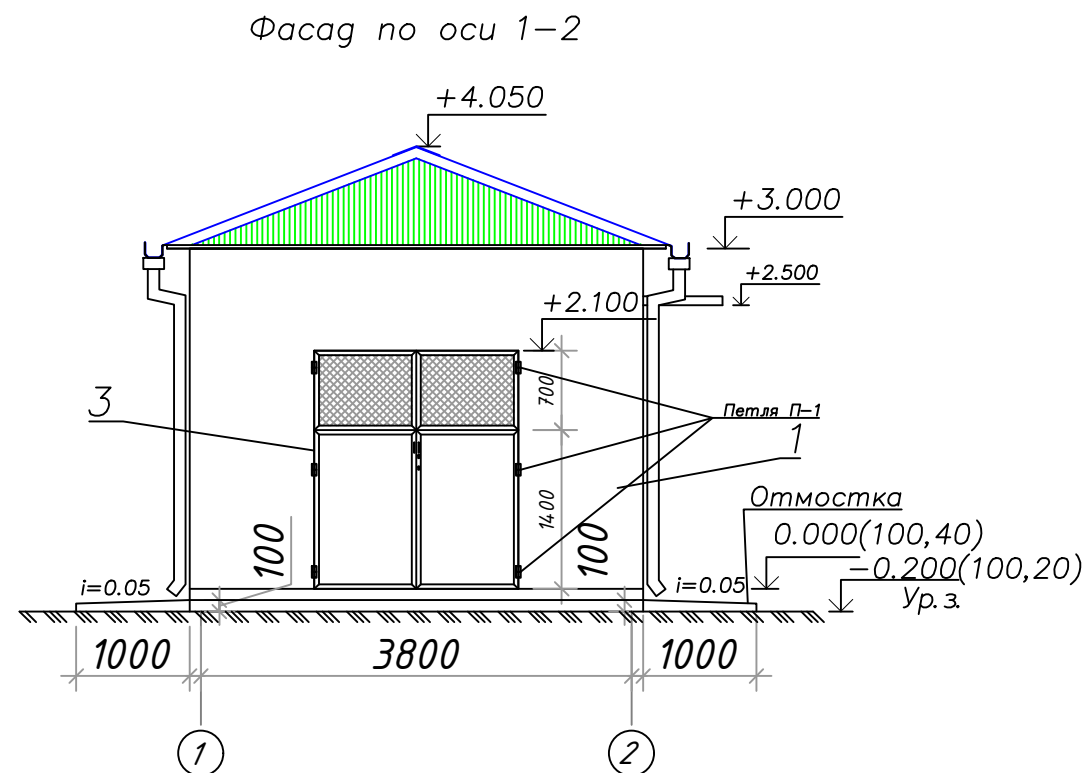
					/2023- -АС			
Изм	Кол	№ Докум	Подп.	Дата.	Заказчик: ООО "УМС".			
ГИП	Муминов О				Установка ДГУ по мобильной связи ООО "УМС" на территории ОСГ "Тазажал" Чимбайского района Республика Каракалпакстан			
Разраб.	Эбодуллаев.М							
Н. контроль	Муминов О				Разбивочный план М 1:500			

Инв. N подл. Подпись и дата. Инв. N



Ведомость отделки помещений

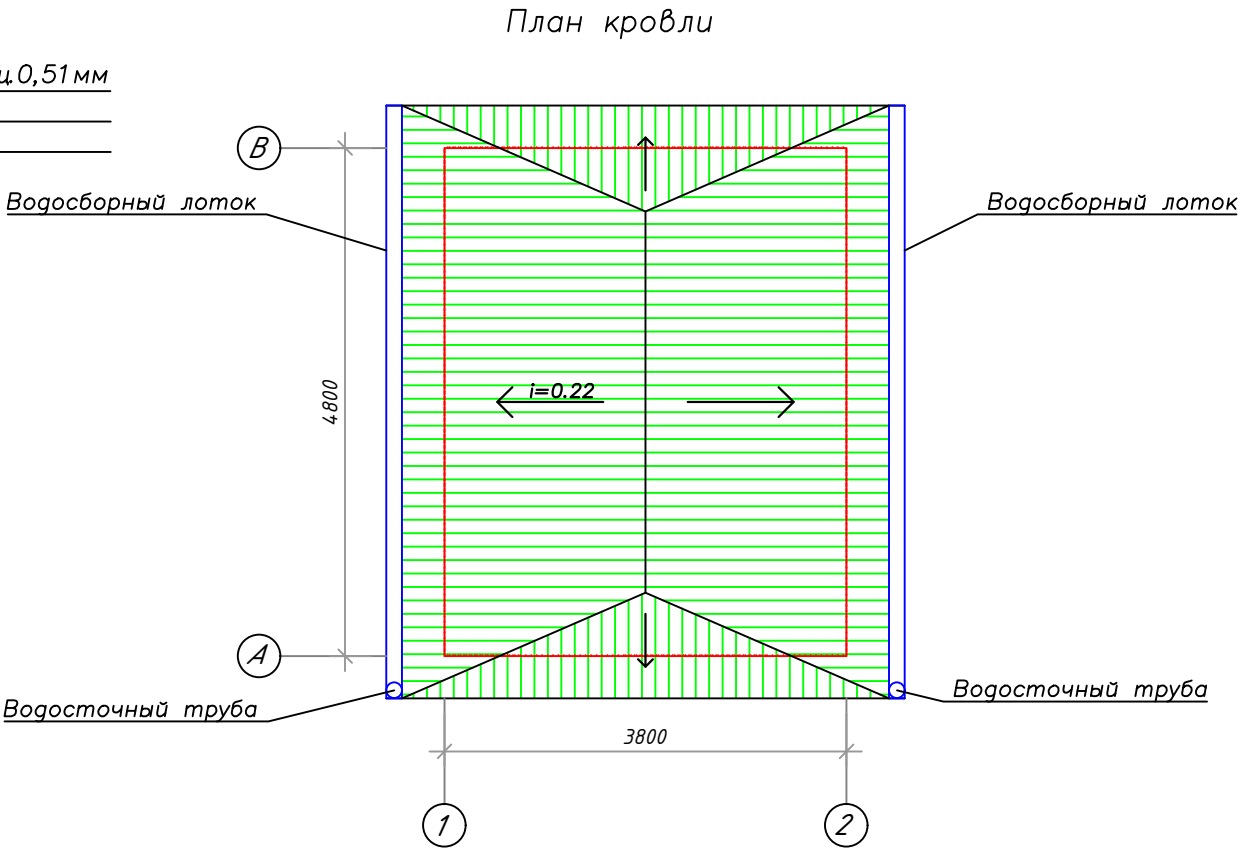
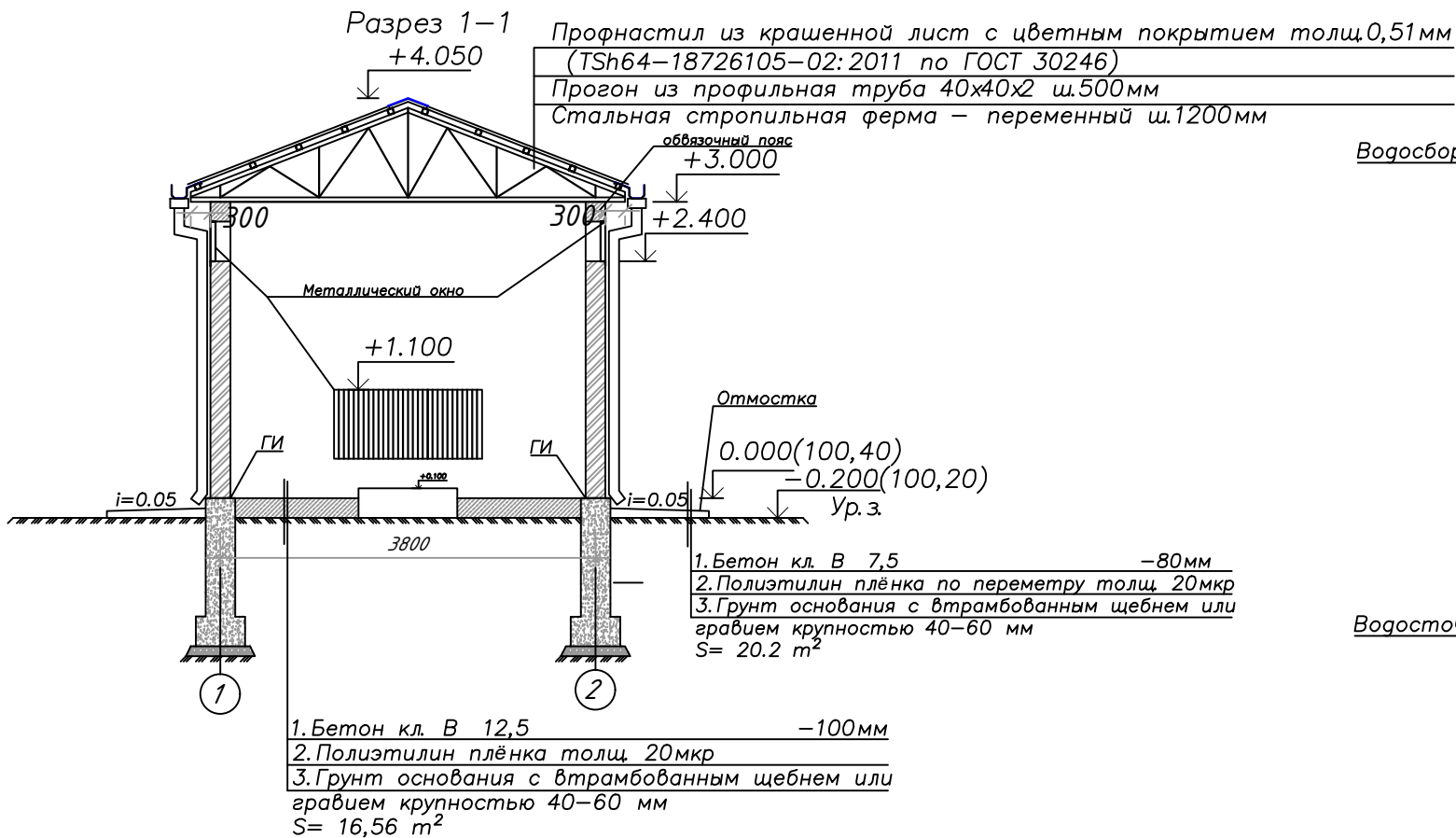
Наименование или номер помещен. по проекту	Потолок		Стены или перегородки		Низ стен или перегородок		
	S м²	Вид отделки	S м²	Вид отделки	S м²	Вид отделки	H мм
ДГУ	-	-	42,7	Простая штукатурка, известковая побелка.	-	-	-



Наружная отделка фасада

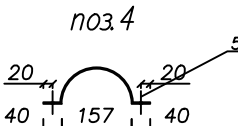
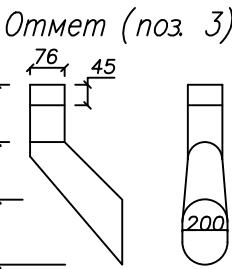
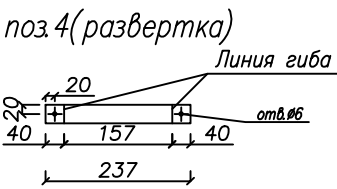
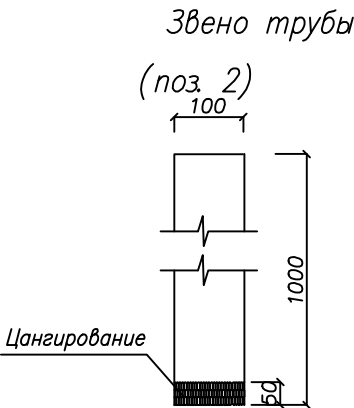
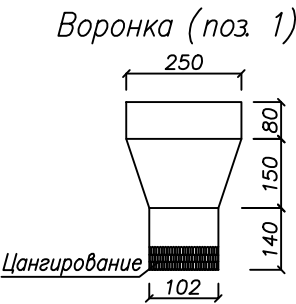
- 1.Улучшенная штукатурка, известковая побелка-47,57 м²
- 2.Цементно-песчаная штукатурка-1,8 м²
- 3.Фрамуга и ворота окрасить масляная окраска за 2 раза.

						/2023- -АС		
						Заказчик: ООО "UMS".		
Изм.	Кол.уч.	Лист	№ док.	Подпись	Дата	Установка ДГУ по мобильной связи ООО "UMS" на территории ОСГ "Тозахол" Чимбайского района Каракалпакстанского Республика. Здание для ДГУ	Стадия	Лист
ГИП		Муминов О					РП	3
Разраб		Бафоев						Листов
Н. контроль Муминов О						План на отм ±0.000. Фасады	000 "Навоийшахарсозлик лойихалаш институти"	

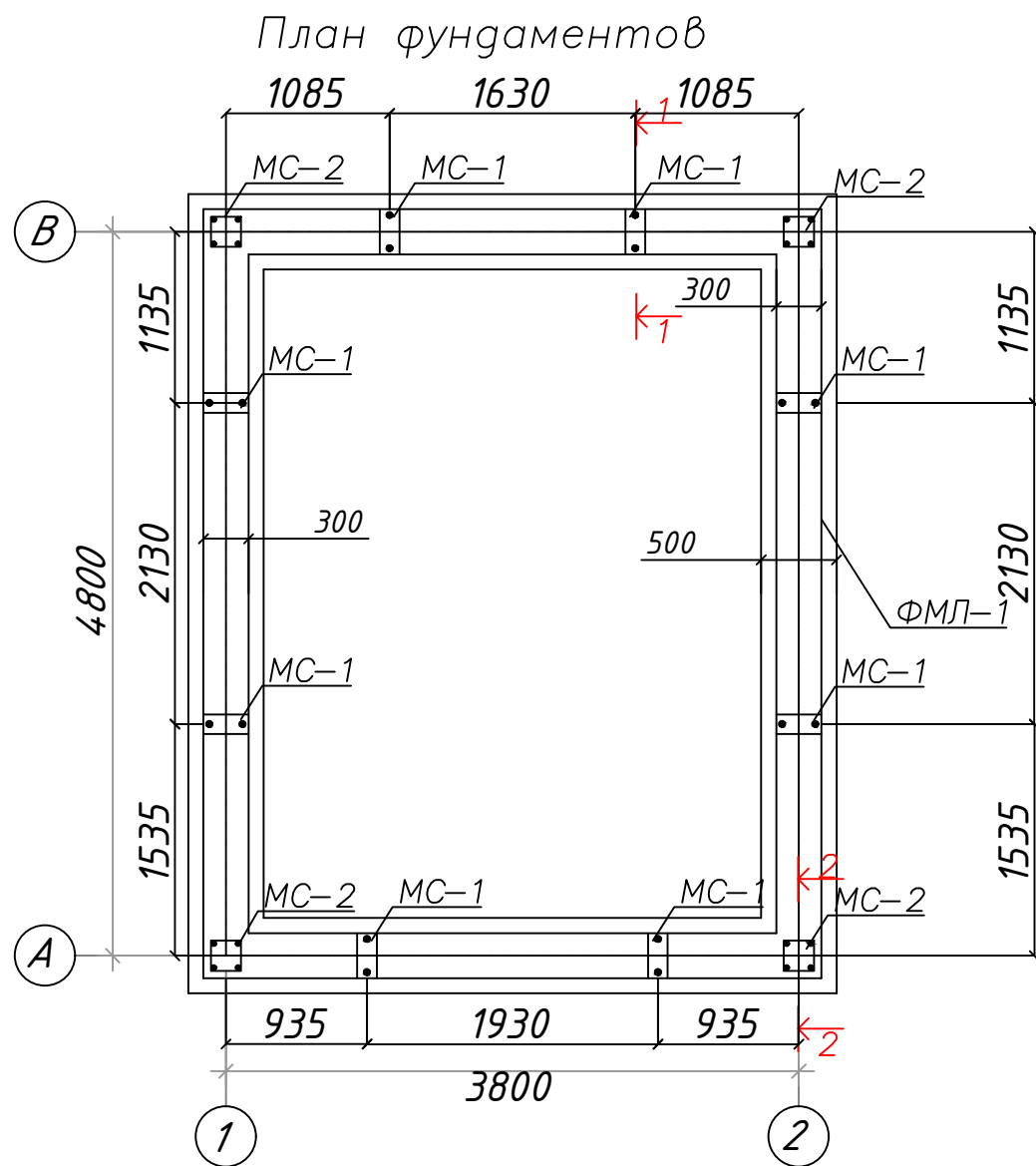


Спецификация металлических элементов
наружного водостока

Поз	Обозначение	Наименование	Кол.	Масса, кг	Приме-
1	ГОСТ 14918-83*	Воронка-оцинк сталь 0,6мм	2	0,8	
2	ГОСТ 14918-83*	Звено, L=1м.п. -оцинк сталь 0,6мм	6	2,45	
3	ГОСТ 14918-83*	Отмет-оцинк сталь 0,6мм	2	2,44	
4	ГОСТ 103-76*	Хомут -3x40, L=237	6	0,26	
5	ГОСТ 7805-70	Болт Ø6 L=30мм	12	0,009	

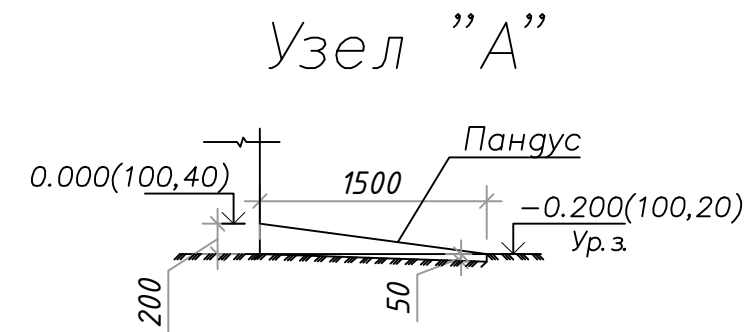
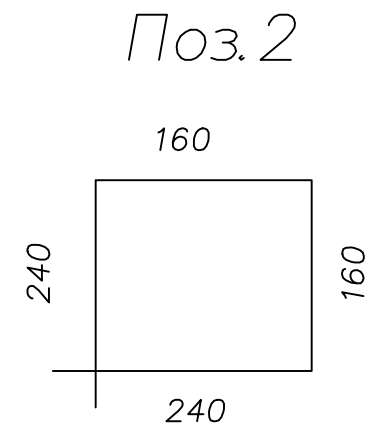
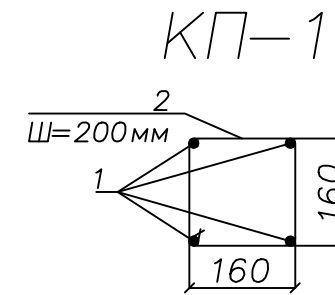
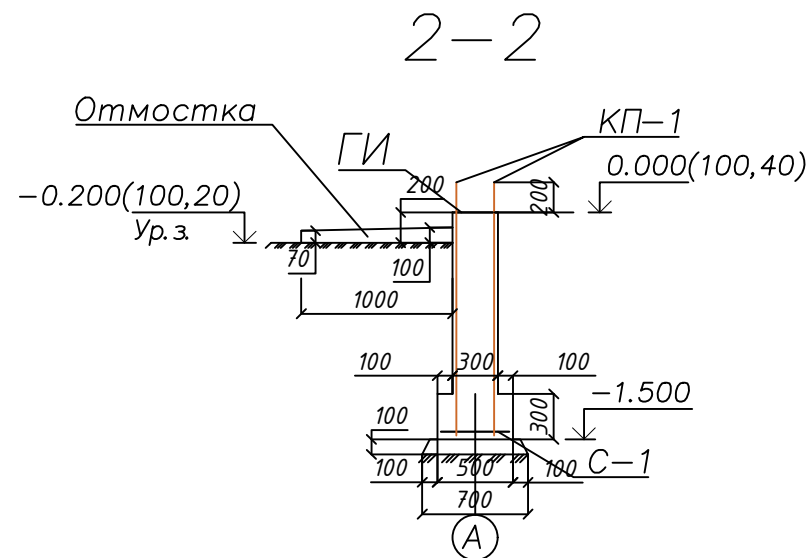
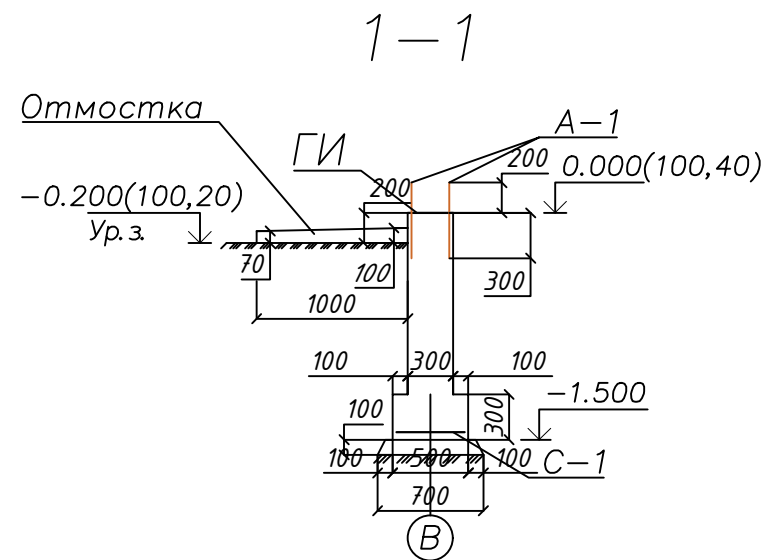


						/2023- -АС			
						Заказчик: ООО "UMS".			
Изм.	Кол.уч.	Лист	№ док.	Подпись	Дата	Установка ДГУ по мобильной связи ООО "UMS" на территории ОСГ "Тозаол" Чимдайского района Каракалпакстанского Республика. Здание для ДГУ	Стадия	Лист	Листов
ГИП		Муминов О					РП	4	12
Разраб		Бафоев					ООО "Навоийшахарсозлик лойихалаш институти"		
Н. контроль		Муминов О							



Спецификация элементов

марка поз	Обозначение	Наименование	Кол-во шт.	Вес ед, кг	прим
ФМЛ-1		Фундамент монолитный, ленточный	17.2		п. м
		Бетон кл В15	8,7		м³
		Фундамент ФО-1	4 шт		
С-1	УЗРСТ 866-98	С1 Ø 10 AIII-200 450 x L 25	17,2	68,9	п. м
А-1	ГОСТ 5781-82	Анкер А-1 Ø12 AIII L=500 мм	16	0,444	
КП-1		Каркас пространственный КП1	4	7,32	п. м
1	ГОСТ 5781-82	Ø12 AIII L=1675 мм	4	1,48	
2	ГОСТ 5781-82	Ø6 A I L=800 мм	8	0,176	
		Отмостка			
		Бетон кл В7.5	1,87		м³
		Пандус			
		Бетон кл В7.5	0,432		м³

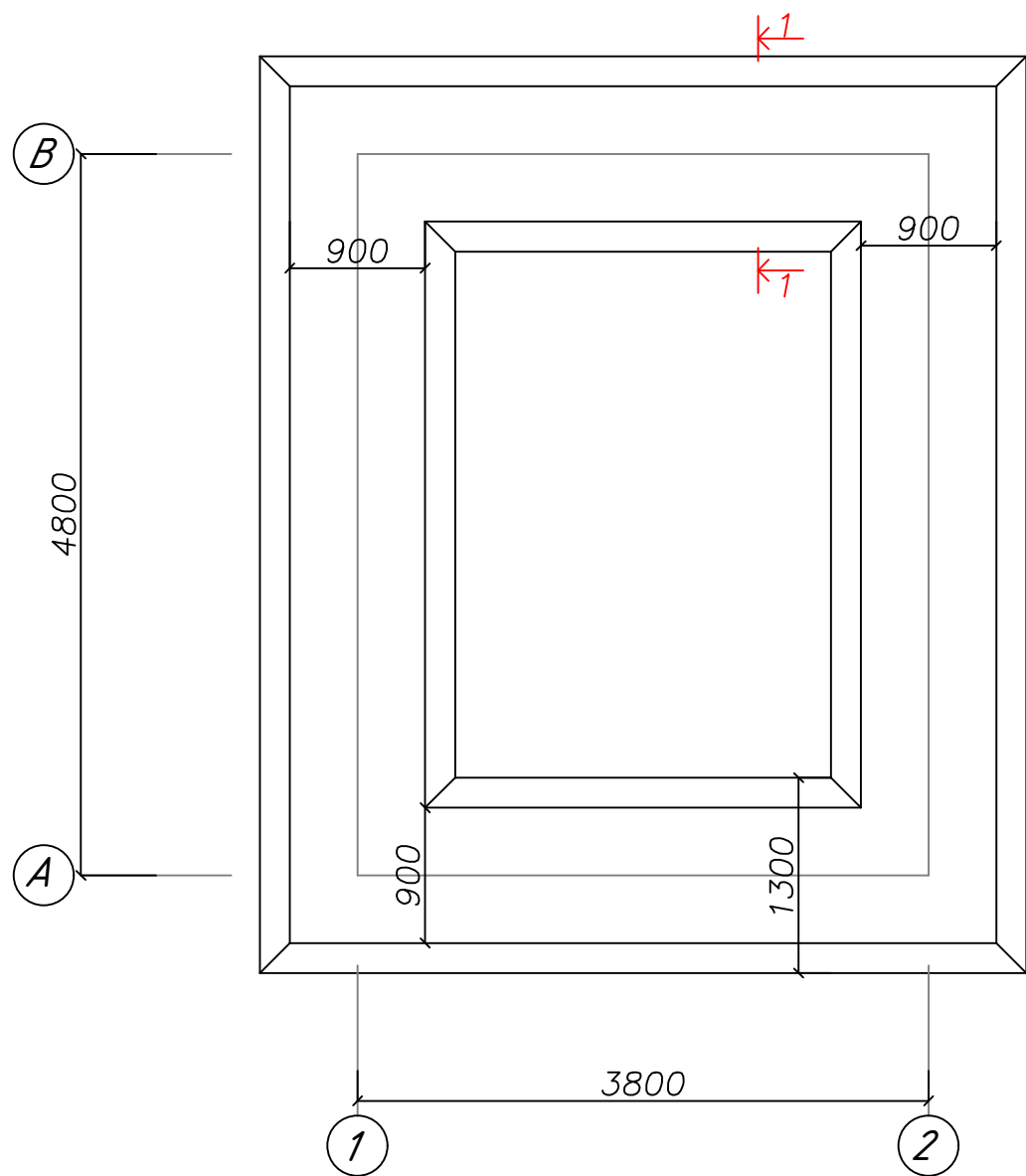


Примечание

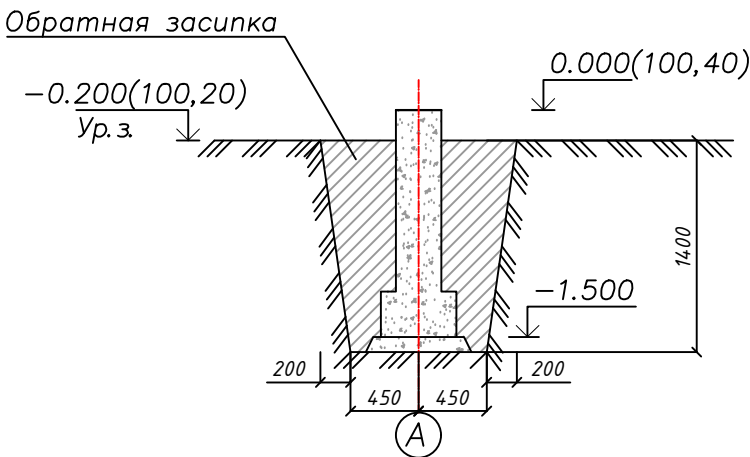
1. Под монолитные фундаменты выполнить гравийное основание $h=100$ мм, с пропиткой битумом до насыщения.
2. Боковые поверхности монолитных фундаментов стен соприкасающиеся с грунтом необходимо обмазать горячим битумом за 2 раза.
3. По верху монолитных фундаментов выполнить горизонтальную гидроизоляцию $h=30$ мм из цементного раствора М100 состава 1:2.

						/2023– –АС			
						Заказчик: 000 "UMS".			
Изм.	Кол.уч.	Лист	№ док.	Подпись	Дата	Установка ДГУ по мобильной связи 000 "UMS" на территории ОСГ "Тозаол" Чимбайского района Каракалпакстанского Республика. Здание для ДГУ	Стадия	Лист	Листов
ГИП		Муминов О					РП	6	12
Разраб		Бафоев					000		
							"Навоийшахарсозлик лойихалаш институти"		
Н. контроль		Муминов О				План фундаментов. Узлы. Спецификация элементов			

План траншея



1 — 1



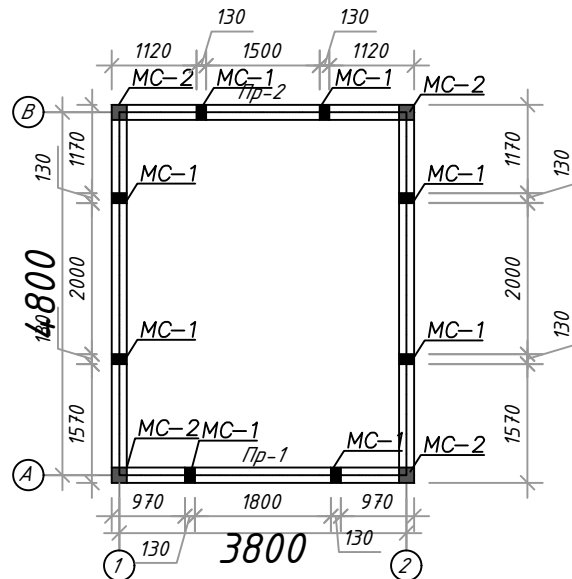
Общие указания по земляным работам.

1. Не допускается укорачивание котлована и траншеи или его сужение, а также перебор грунта.
2. За условную отметку 0.000 принят уровень чистого пола что соответствует абсолютной отметке по генплану 100,30.
3. Зачистку траншеи до проектной отметки производить непосредственно перед устройством подготовки под фундаменты.
4. Перед устройством фундаментов грунты уплотняют электротрамбовками типа ИЭ-4505 до плотности грунта 1,7 т/м³.
5. Производство земляных работ выполнять в строгом соответствии с КМК 3.02.01— 97 "Земляные сооружения основания и фундаментов".
6. После рытья траншеи основание необходимо освидетельствовать геологом, представителями заказчика и проектной организации с составлением актов.
7. Обратную засыпку за пазах фундаментов выполнить из незасоленного гресвяного грунта при оптимальной влажности с послойным уплотнением до плотности грунта в сухом состоянии не менее 1,7 т/м³
8. Объемы работ;
объем вынутого грунта траншей— 26,5 м³
обратная засыпка грунта—17,04 м³
вывоз лишнего грунта —9.46 м³

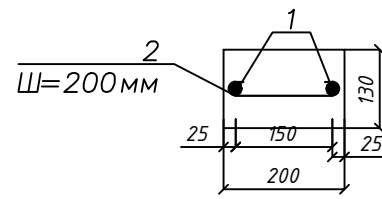
Инв. N подл. Подпись и дата. Инв. N

						/2023— —АС			
						Заказчик: ООО "UMS".			
Изм.	Кол.уч.	Лист	№ док.	Подпись	Дата	Установка ДГУ по мобильной связи ООО "UMS" на территории ОСГ "Тозажол" Чимбайского района Каракалпакстанского Республика. Здание для ДГУ	Стадия	Лист	Листов
ГИП		Муминов О					РП	5	12
Разраб		Бафоев					000 "Навоийшахарсозлик лойихалаш институти"		
Н. контроль		Муминов О							

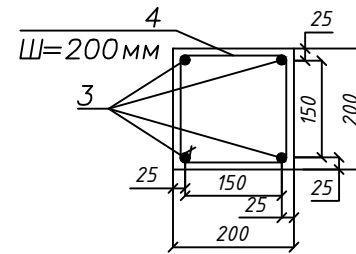
Схема расположения монолитных
перемичек и сердечников



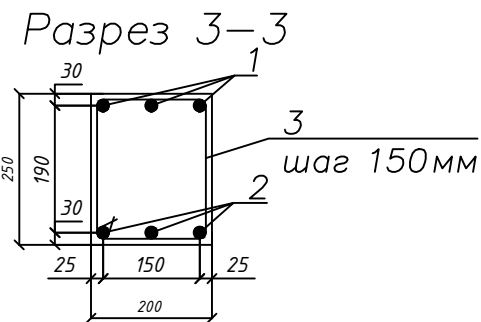
MC-1
Разрез 1-1



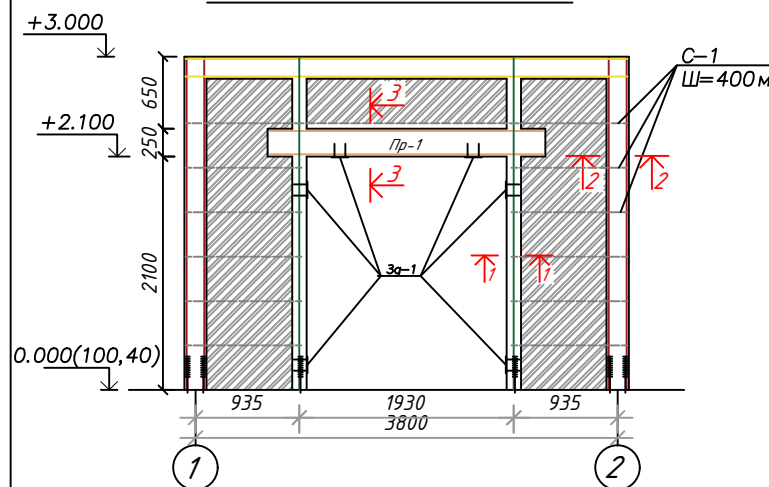
MC-2
Разрез 2-2



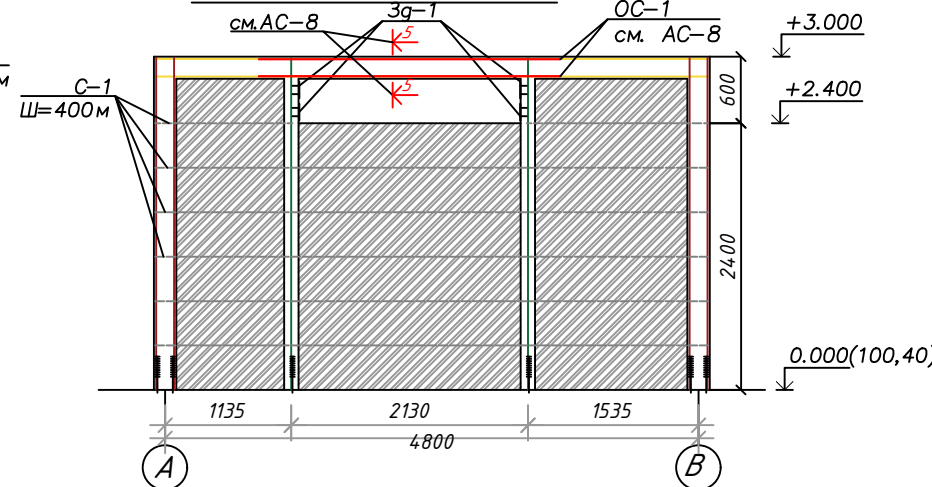
Пр-1, Пр-2



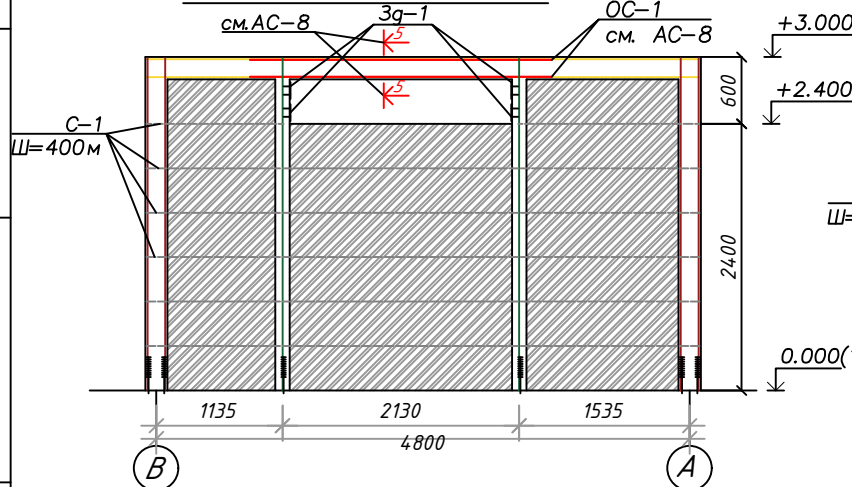
Развертка стен по оси А



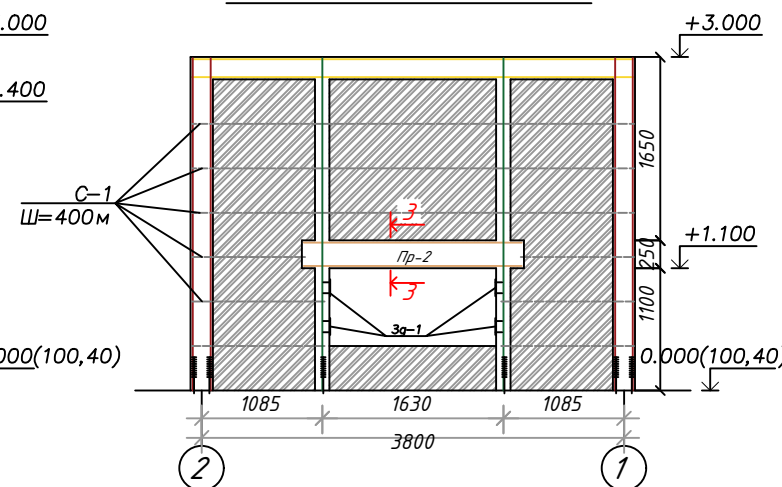
Развертка стен по оси 2



Развертка стен по оси 1



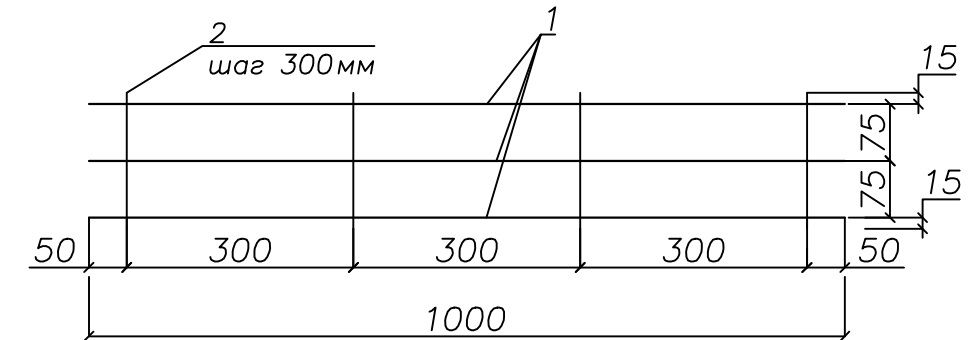
Развертка стен по оси В



СПЕЦИФИКАЦИЯ ЭЛЕМЕНТОВ

марка поз	Обозначение	Наименование	Кол-во шт.	Вес ед, кг	прим
		Монолитный сердечник MC-1	8		
1	ГОСТ 5781-82	φ12 AIII L=2980мм	2	0.888	п/м
2	ГОСТ 5781-82	φ6 AI L=180мм	15	0.15	
		Материал			
		Бетон кл В15	1,24		м³
		Монолитный сердечник MC-2	4		
3	ГОСТ 5781-82	φ12 AIII L=2980мм	4	0.888	п/м
4	ГОСТ 5781-82	φ6 AI L=800мм	40	0.176	
		Материал			
		Бетон кл В15	0,48		м³
		Монолитная перемичка Пр-1	1		
1	ГОСТ 5781-82	φ12 AIII L=2460мм	3	0.888	п/м
2	ГОСТ 5781-82	φ14 AIII L=2460мм	3	1,21	п/м
3	ГОСТ 5781-82	φ6 AI L=950мм	16	0.15	
		Материал			
		Бетон кл В15	0,125		м³
		Монолитная перемичка Пр-2	1		
4	ГОСТ 5781-82	φ12 AIII L=1960мм	3	0.888	п/м
5	ГОСТ 5781-82	φ14 AIII L=1960мм	3	1,21	п/м
6	ГОСТ 5781-82	φ6 AI L=950мм	13	0.15	
		Материал			
		Бетон кл В15	0,1		м³
		C-1	п/м	89,35	0,826 п/м
1	ГОСТ 5781-82	φ6 AI	п/м	3	0,222 п/м
2	ГОСТ 5781-82	φ6 AI L=180мм	4	0,04	

C-1



/2023- -АС

Заказчик: ООО "UMS".

Изм.	Кол.уч.	Лист	№ док.	Подпись	Дата
ГИП	Муминов О				
Разраб	Бафоев				
Н. контроль	Муминов О				

Установка ДГУ по мобильной связи ООО "UMS" на территории ОСГ "Тозаол" Чимбайского района Каракалпакстанского Республика. Здание для ДГУ

Схема расположения монолитных перемичек и сердечников

Развертка стен

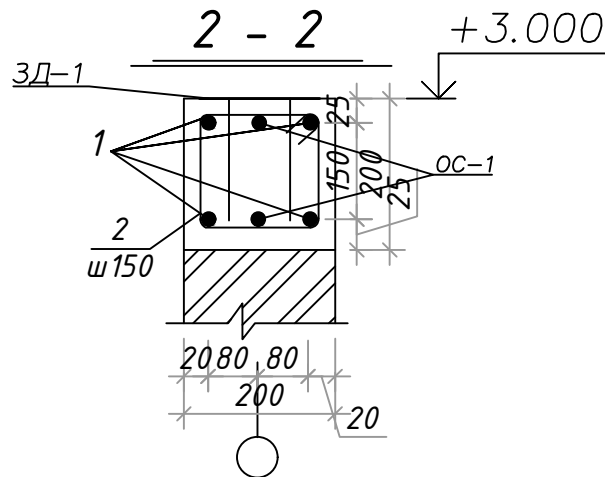
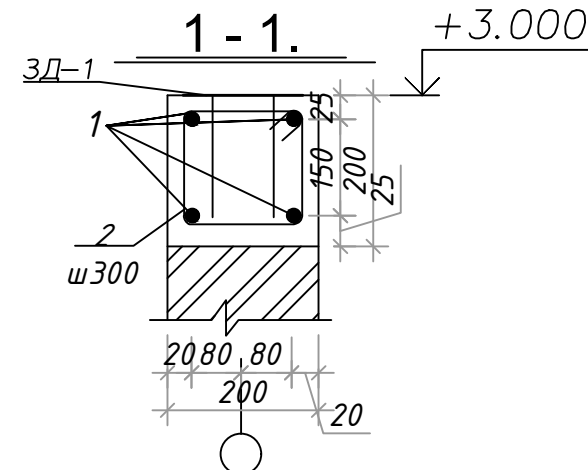
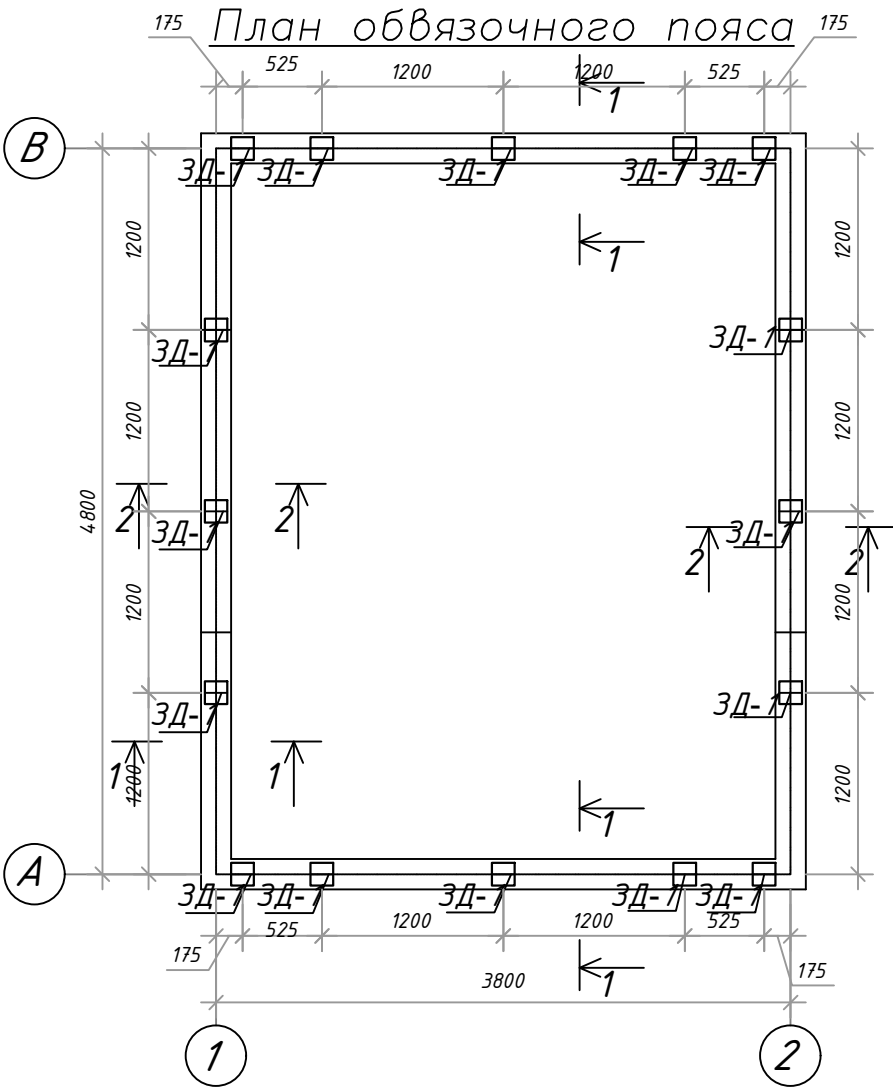
Стадия	Лист	Листов
РП	7	12
ООО "Навоийшахарсозлик лойихалаш институти"		

Формат А3

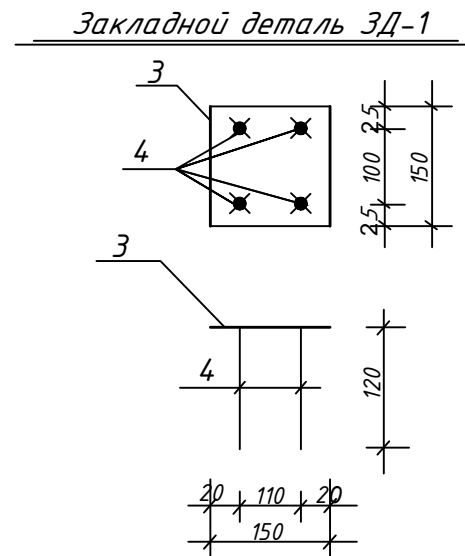
Инв. N подл.

Подпись и дата

Инв. N



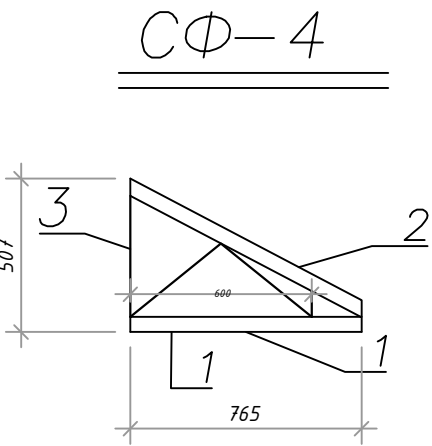
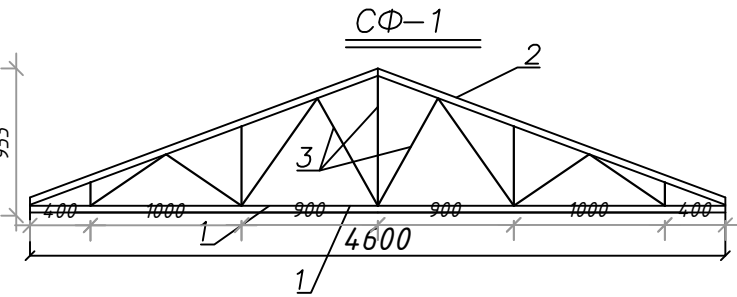
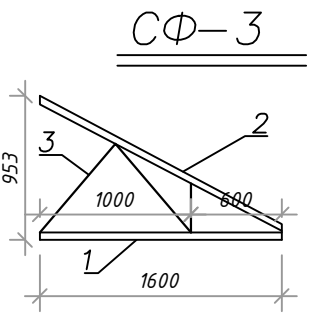
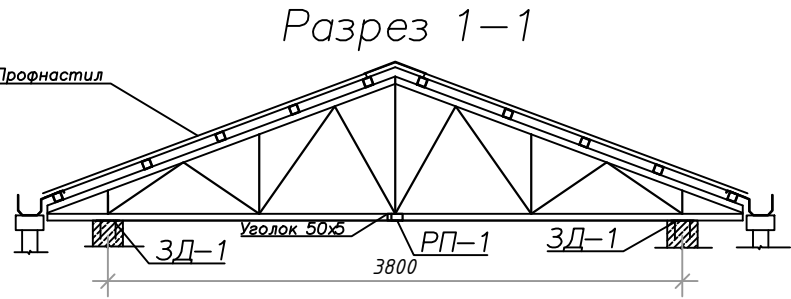
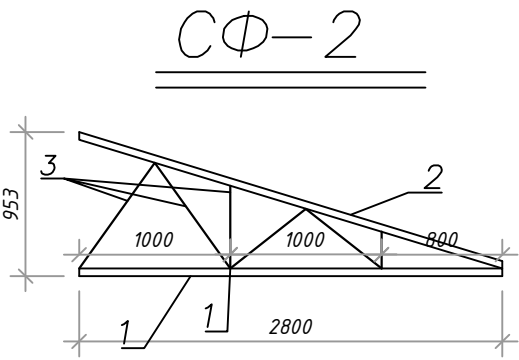
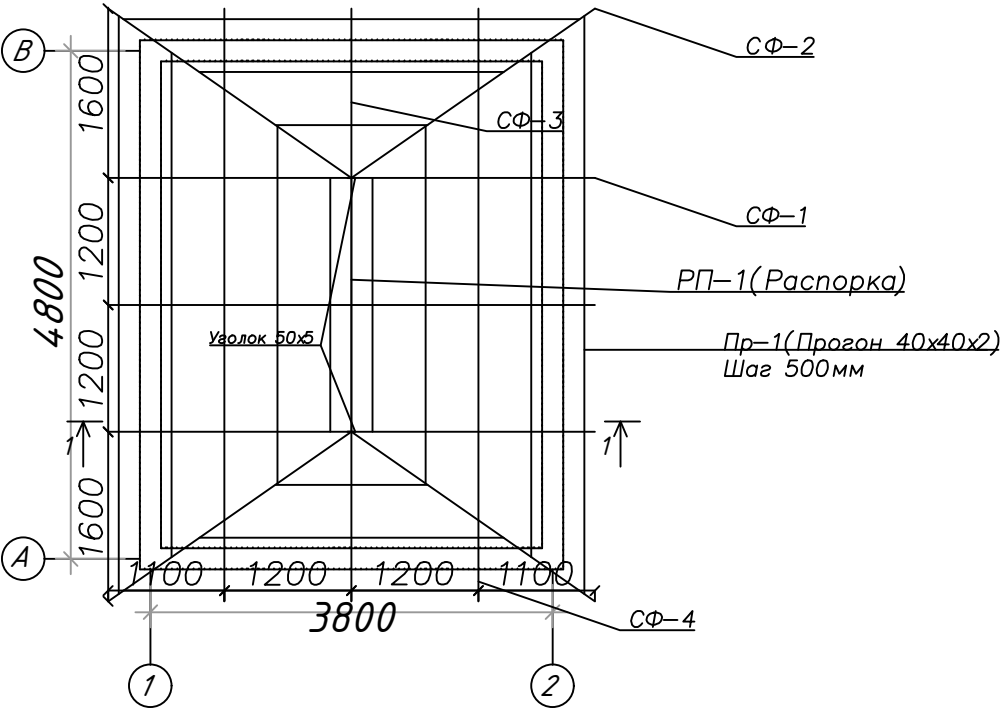
СПЕЦИФИКАЦИЯ ЭЛЕМЕНТОВ					
марка поз	Обозначение	Наименование	Кол-во шт.	Вес ед, кг	прим
		Обвязочный пояс			
1	ГОСТ 5781-82	φ10 AIII	71,36	0.617	п/м
2	ГОСТ 5781-82	φ6 AI L=830	78	0.15	
OC-1	ГОСТ 5781-82	φ16 AIII L=2700	4	1,58	
ЗД-1	Данный лист	Заклад. деталь ЗД-1	34	1,24	
3	ГОСТ 8240-89	—6 X 150 L=150	1	1.13	
4	ГОСТ 5781-82	φ12 AIII L=120	4	0.106	
		Материал			
		Бетон кл В15	0.68		м³



						/2023- -АС		
						Заказчик: ООО "UMS".		
Изм.	Кол.уч.	Лист	№ док.	Подпись	Дата	Установка ДГУ по мобильной связи ООО "UMS" на территории ОСГ "Тозаол" Чимдайского района Каракалпакстанского Республика. Здание для ДГУ	Стадия	Лист
ГИП		Муминов О					РП	8
Разраб		Бафоев						12
Н. контроль		Муминов О				План обвязочного пояса	000 "Навоийшахарсозлик лойихалаш институти"	

Спецификация элементов

МОНТАЖНАЯ СХЕМА ЭЛЕМЕНТОВ КРОВЛИ



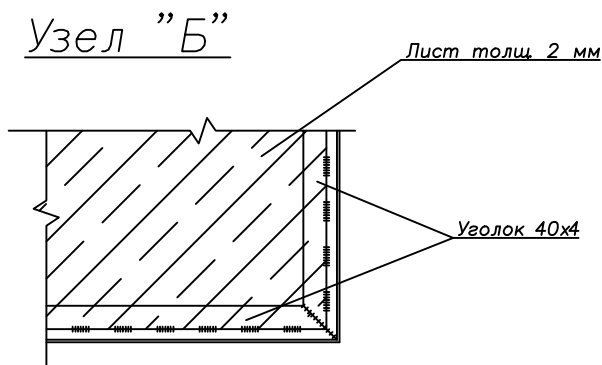
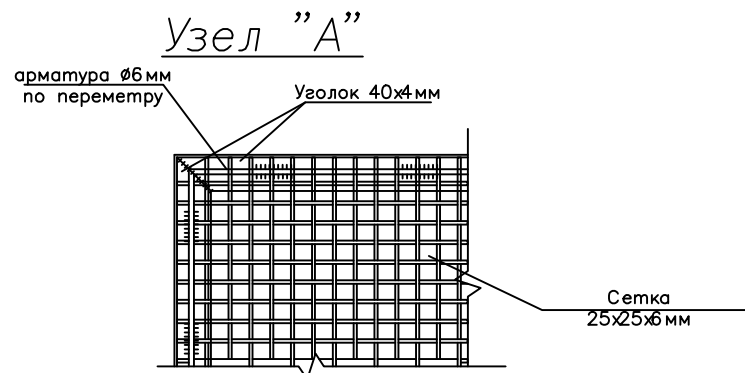
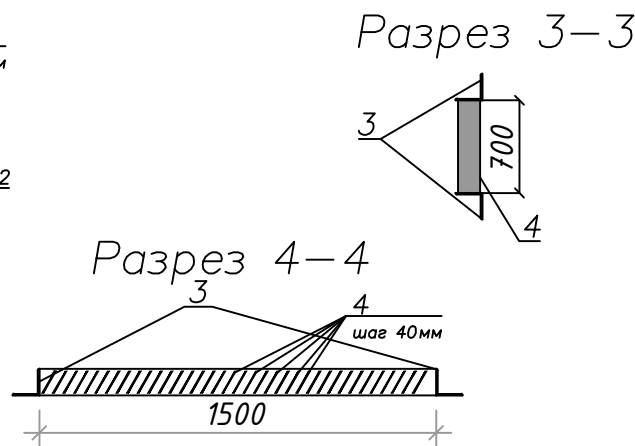
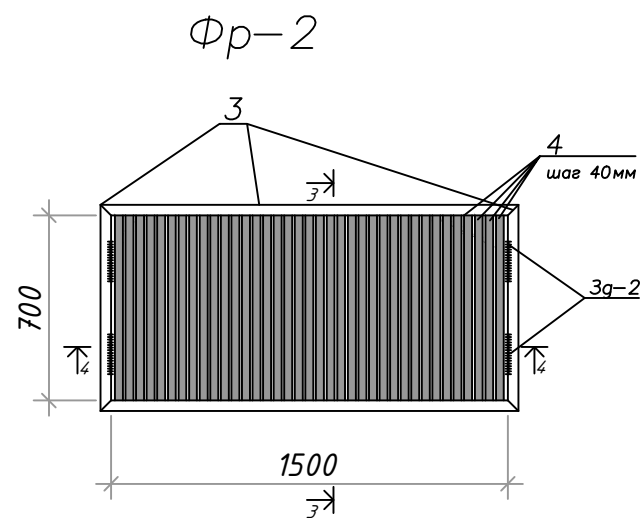
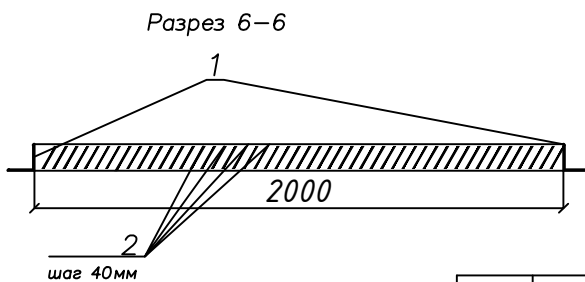
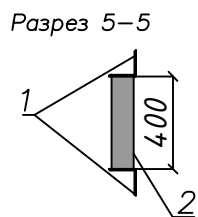
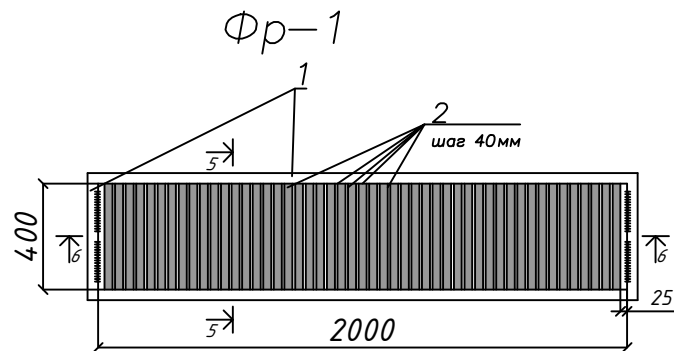
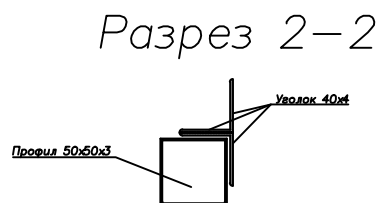
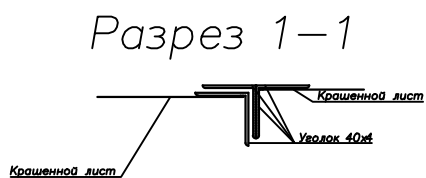
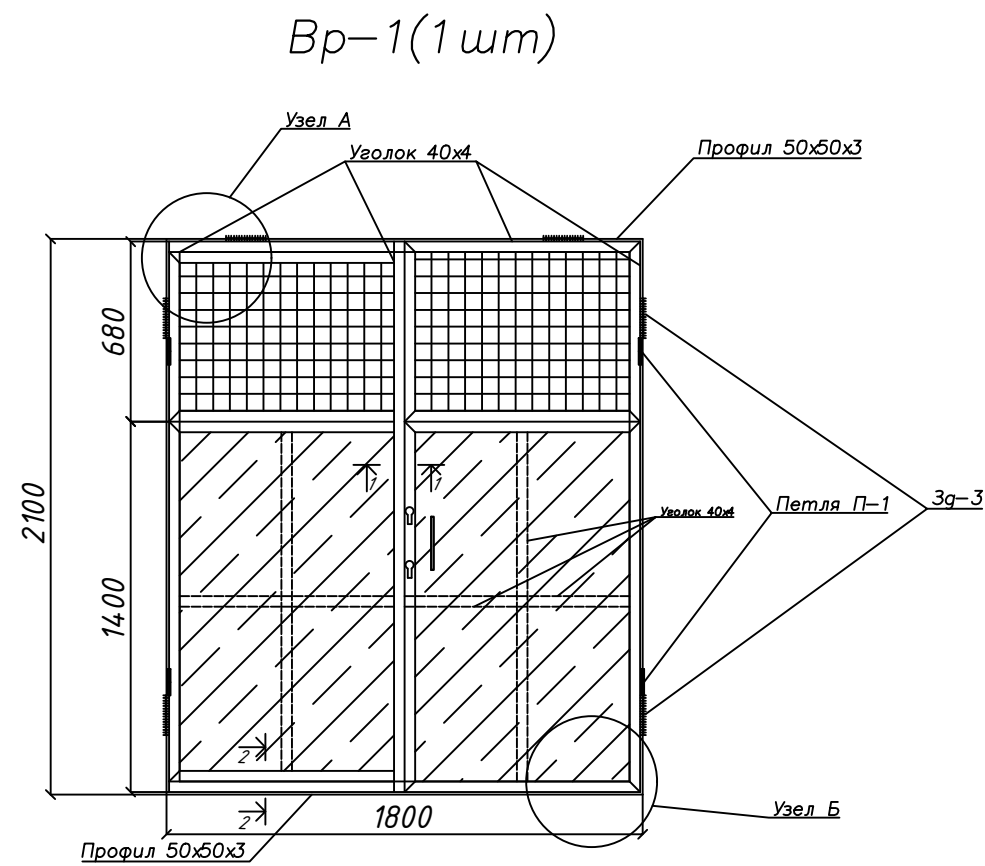
Примечание

1. Данный лист читать совместно с листами АС -9
2. Металлический профнастил крепить к металлическим прогонам оцинкованными самонарезающими шурупами в комплекте с оцинкованными шайбами и мягким прокладками.
3. Сварку производить электродами Э42 по ГОСТу 9467-88. Высоту шва принимать по наименьшей толщине свариваемых элементов.
Все металлические элементы окрасить эмалью ПФ 926- 82 за 2 раза по грунтовке ПФ - 020

марка поз	Обозначение	Наименование	Кол-во шт.	Вес ед, кг	прим
СФ-1		Ферма СФ-1	3	48,4	
1	ГОСТ 8509-93	Л 50х5 L=4600	1	17,3	
2	ГОСТ 8509-93	Л 50х5 L=2450	2	18,47	
3	ГОСТ 5781-82	Ø16 п.м	7,98	1,58	
СФ-2		Ферма СФ-2	4	27,5	
1	ГОСТ 8509-93	Л 50х5 L=2800	1	10,5	
2	ГОСТ 8509-93	Л 50х5 L=2927	1	11	
3	ГОСТ 5781-82	Ø16 п.м	3,78	1,58	
СФ-3		Ферма СФ-3	2	15,7	
1	ГОСТ 8509-93	Л 50х5 L=1600	1	6	
2	ГОСТ 8509-93	Л 50х5 L=1811	1	6,8	
3	ГОСТ 5781-82	Ø16 п.м	1,86	1,58	
СФ-4		Ферма СФ-4	4	8,125	
1	ГОСТ 8509-93	Л 50х5 L=765	1	2,88	
2	ГОСТ 8509-93	Л 50х5 L=868	1	3,27	
3	ГОСТ 5781-82	Ø16 п.м	1,25	1,58	
		Распорка			
РП-1	ГОСТ 8509-93	Л 50х5 L=2400	1	9,04	
		Уголок			
	ГОСТ 8509-93	Л 50х5 L=100	2	0,754	
		Прогон			
Пр-1	ГОСТ 8639-82	Профильная труба 40х40х2 п.м	57,4		
	TSh64-18726105-02: 2011 по ГОСТ 30246	Профнастил из крашенной лист с цветным покрытием толщ.0,51мм	25		м²

						/2023- -АС		
						Заказчик: ООО "UMS".		
Изм.	Кол.уч.	Лист	№ док.	Подпись	Дата	Установка ДГУ по мобильной связи ООО "UMS" на территории ОСГ "Тозахол" Чимдайского района Каракалпакстанского Республика. Здание для ДГУ	Стадия	Лист
ГИП		Муминов О					РП	9
Разраб		Бафоев						12
Н. контроль		Муминов О				МОНТАЖНАЯ СХЕМА ЭЛЕМЕНТОВ КРОВЛИ Разрез 1-1, СФ-1, СФ-2, СФ-3, СФ-4	ООО "Навоийшахарсозлик лойихалаш институти"	

Инв. N подл. Подпись и дата
Инв. N подл. Подпись и дата



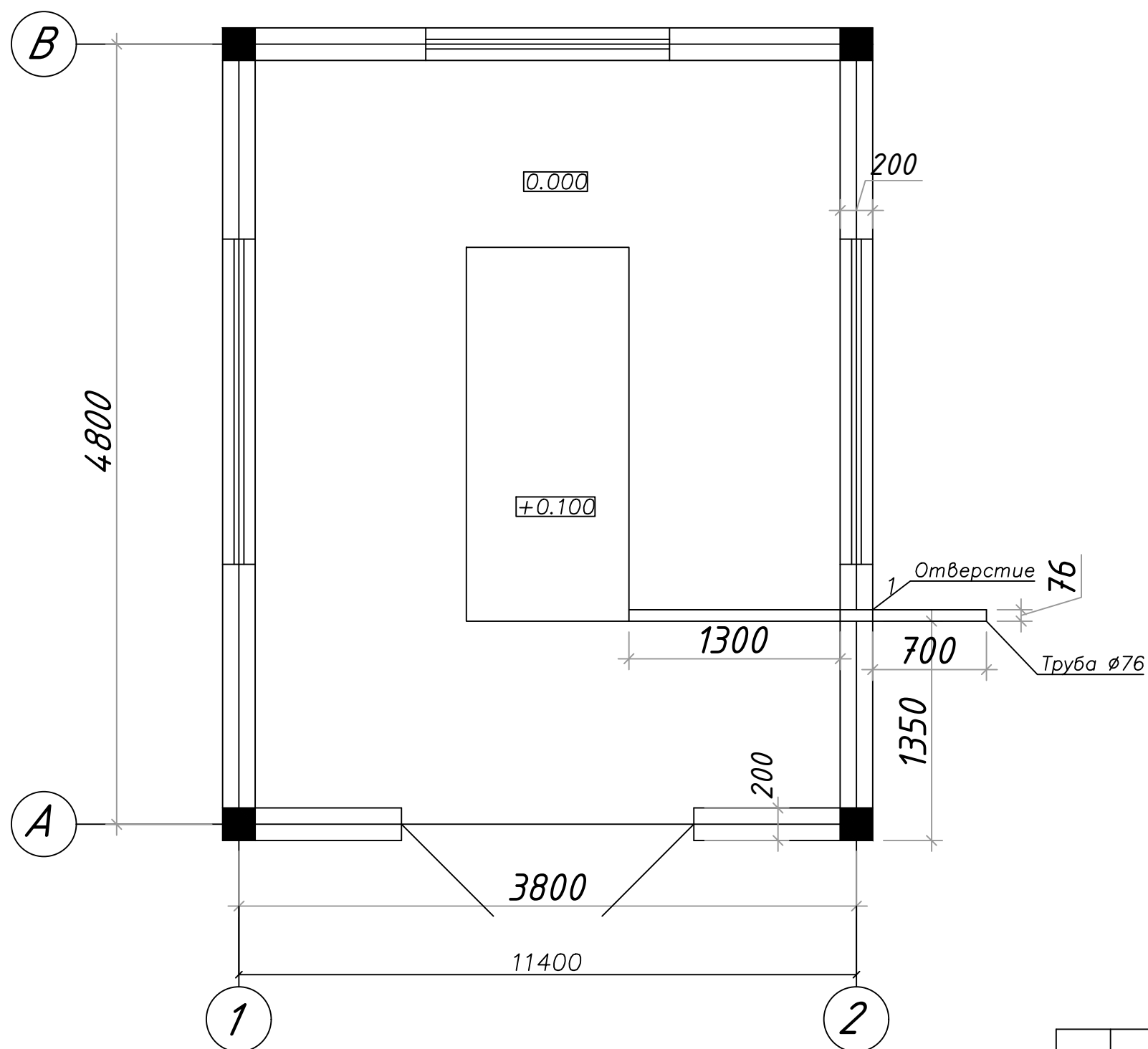
Спецификация элементов					
марка поз	Обозначение	Наименование	Кол-во шт.	Вес ед, кг	прим
		Вр-1	1 шт	112	
	ГОСТ 8509-86	Уголок \angle 40x4	22,82	2,42	п.м
	ГОСТ 3306-88	Сетка 25x25x6 мм	0,94	15,2	м ²
	ГОСТ 5781-82	арматура Ø6 AIII	6,22	0,222	п.м
	TSh64-18726105-02: 2011 по ГОСТ 30246	Лист толщ. 2 мм	2,47	15,7	м ²
	ГОСТ 5781-82	Ручка из арматура Ø12 AI L=350мм	1	0,312	
П-1	Данный лист	Петля для панелей	4 шт	0,5	
1	ГОСТ 3262-75	Тр. ст ϕ 32x1,6 мм L=70	2	0,08	
2	ГОСТ 5781-82	ϕ 28 AI L=140	1	0,34	
		Замки для металлических ворот	2		
		Фр-1	2	109,5	
1	ГОСТ 8509-86	Уголок \angle 40x4	4,8	2,42	п.м
2	ГОСТ 19903-2015	Лист 40x4 L=400мм	49	0,88	
		Фр-2	1	43,2	
3	ГОСТ 8509-86	Уголок \angle 40x4	4,4	2,42	п.м
4	ГОСТ 19903-2015	Лист 40x4 L=700мм	37	0,88	

						/2023- -АС		
						Заказчик: ООО "UMS".		
Изм.	Кол.уч.	Лист	№ док.	Подпись	Дата	Установка ДГУ по мобильной связи ООО "UMS" на территории ОСГ "Тозагол" Чимбайского района Каракалпакстанского Республика. Здание для ДГУ	Стадия	Лист
ГИП		Муминов О					РП	10
Разраб		Бафоев						Листов
								12
Н. контроль Муминов О						Вр-1, Фр-1, Фр-2	000 "Навоийшахарсозлик лойихалаш институти"	

План отверстие

Спецификация элементов

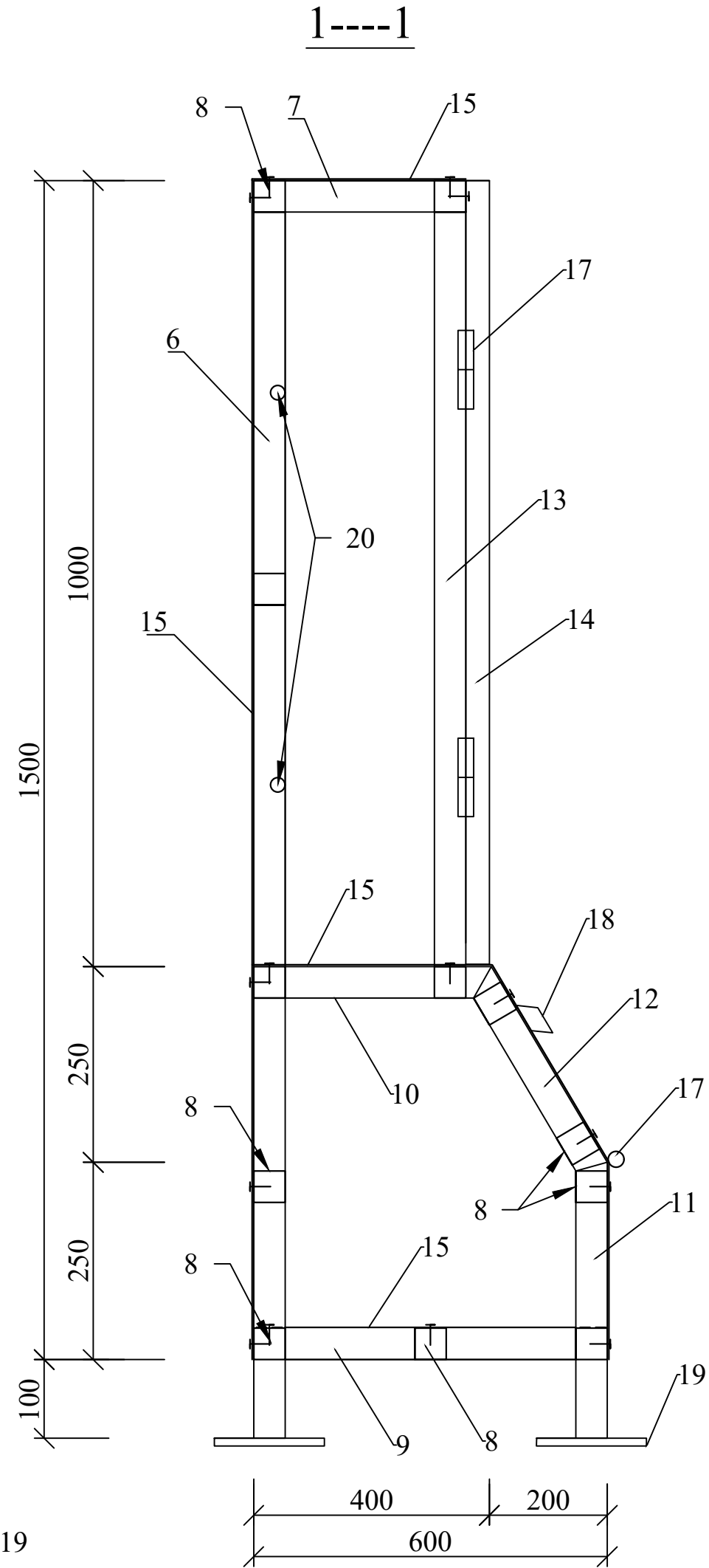
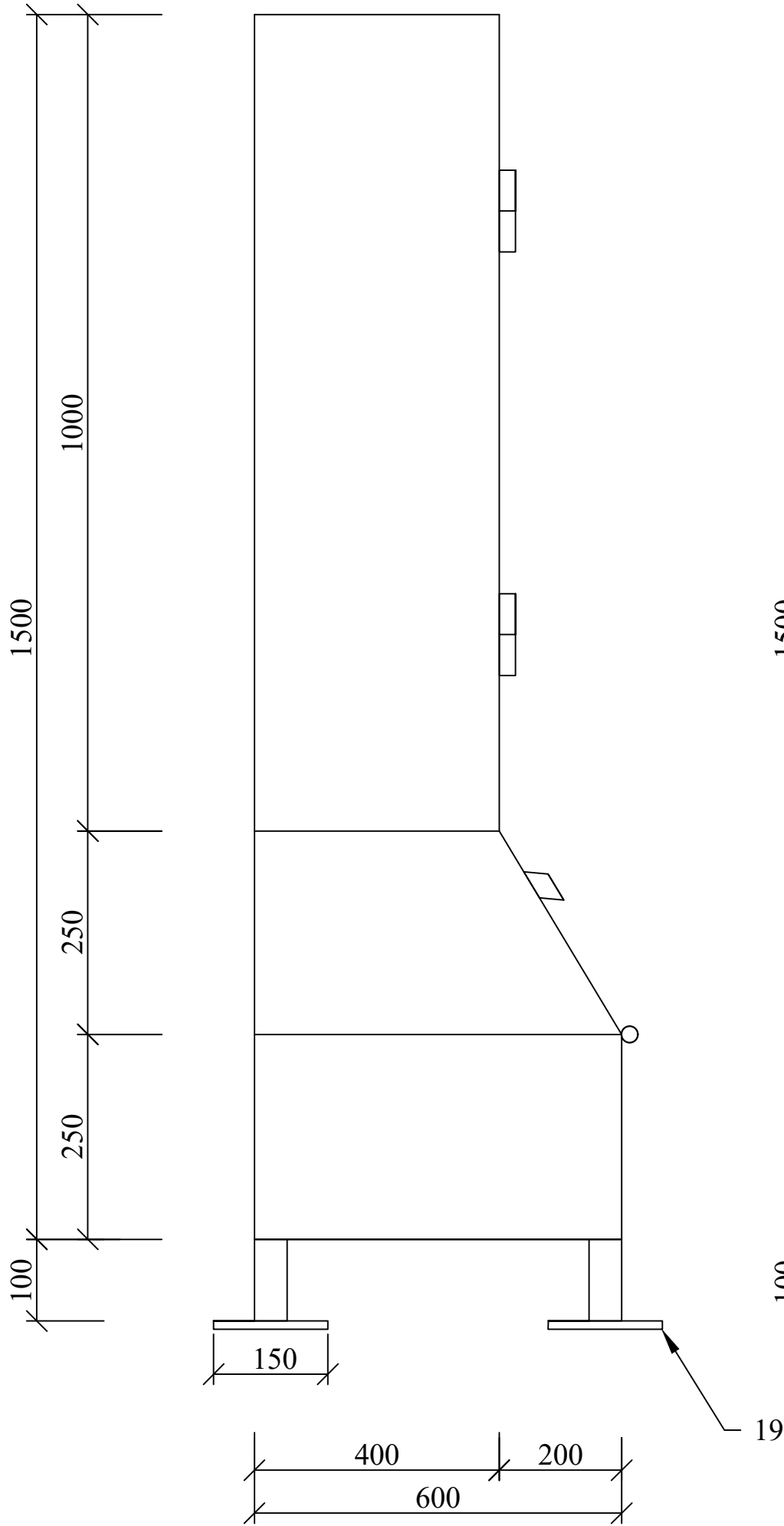
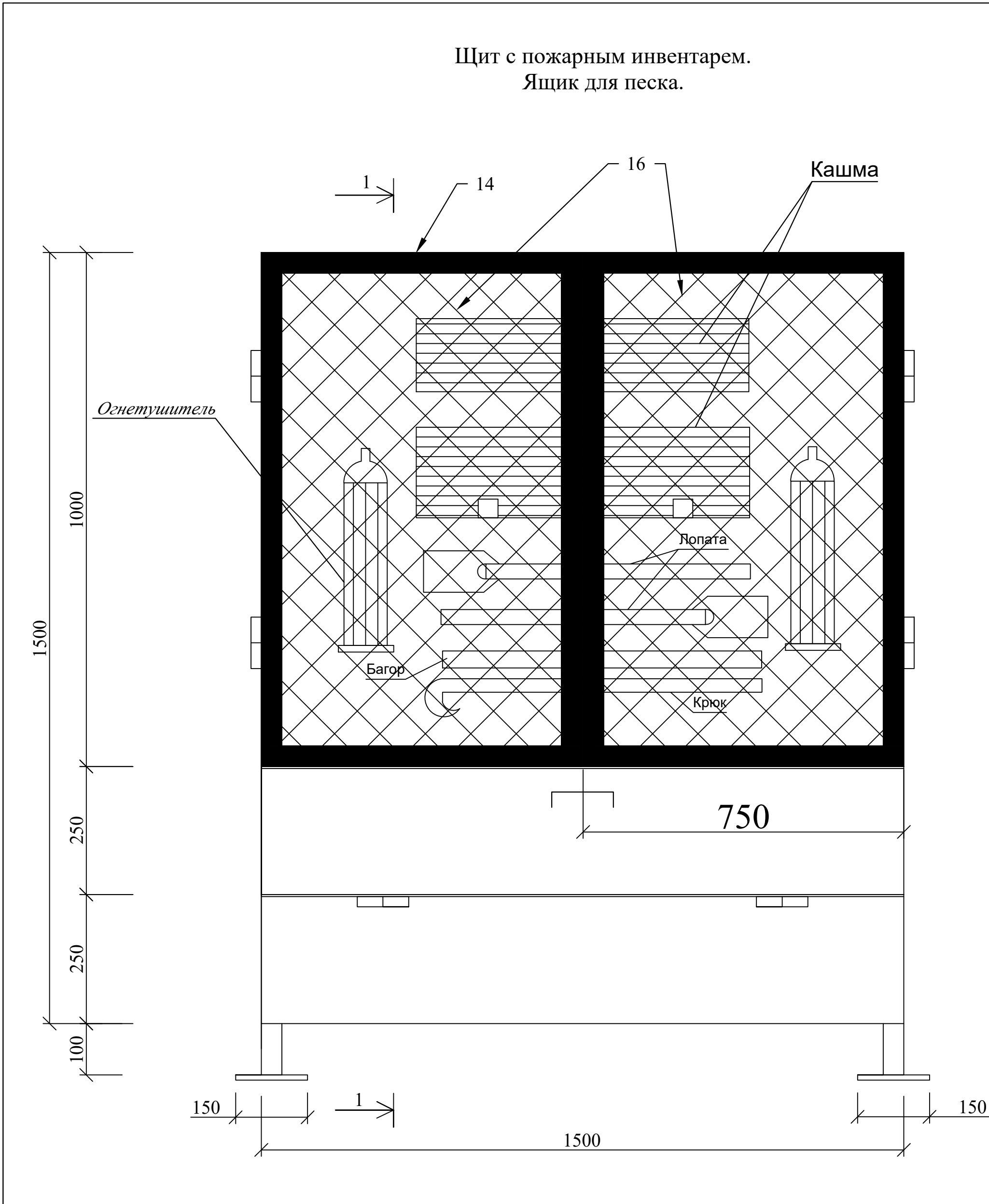
марка поз	Обозначение	Наименование	Кол-во шт.	Вес ед, кг	прим
		Труба	1 шт		
	ГОСТ 10704-91	Ø76 толщ 2мм L=2400 мм	8,76	3,65	п.м



Номер отб	Размеры		Отм низа	Назн чени
	R	L		
1	ø85		+2.500	

						/2023— —AC			
						Заказчик: 000 "UMS".			
Изм.	Кол.уч.	Лист	№ док.	Подпись	Дата				
						Установка ДГУ по мобильной связи 000 "UMS" на территории ОСГ "Тогажол" Чимбайского района Каракалпакстанского Республика. Здание для ДГУ	Стадия	Лист	Листов
ГИП		Муминов О					РП	11	12
Разраб		Бафоев				План отверстие для трубы дымоудаление	000 "Навоийшахарсозлик лойихалаш институти"		
Н. контроль		Муминов О							

Инв. N подл.	Подпись и дат	зам. инв. N
--------------	---------------	-------------



СПЕЦИФИКАЦИЯ ЭЛЕМЕНТОВ

марка поз	Обозначение	Наименование	Кол-во шт.	Вес ед, кг	прим
		Металлические щит с пожарным инвентарем. Ящик для песка.			
		Пожарный инвентар	1комп.		
		Опись	1		
1		Лопаты железные	2		
2		Войлочная кашма	2		
3	ОУ-3 ГОСТ 7276-77	Огнетушитель	2		
4		Багор	2		
5		Крюк	2		
		Металлические щит . Ящик для песка.	1	237,8	
6	ГОСТ 8645-68	□ 40х40х3,0 L=1850	2	6,2	
7	ГОСТ 8645-68	□ 40х40х3,0 L=360	2	1,29	
8	ГОСТ 8645-68	□ 40х40х3,0 L=1420	11	4,8	
9	ГОСТ 8645-68	□ 40х40х3,0 L=600	2	2,0	
10	ГОСТ 8645-68	□ 40х40х3,0 L=400	2	1,34	
11	ГОСТ 8645-68	□ 40х40х3,0 L=500	2	1,7	
12	ГОСТ 8645-68	□ 40х40х3,0 L=340	2	1,1	
13	ГОСТ 8645-68	□ 40х40х3,0 L=960	2	3,2	
14	ГОСТ 8645-68	└ 40х4 L=1000	6,5	2,42	
15	ГОСТ 8645-68	лист толщ.2мм.	7,7	15,7	м2/кг
16	ГОСТ 5336-80*	Сетка 2-60-3,0-0 ГОСТ 5336-80*	1,5	2.0	м2/кг
17		шарнир	6		
18		ручка	3		
19	ГОСТ 103-76	-150х150х5	4	0,88	
20	ГОСТ 5781-82	Ø16Al L=1470	2	2,35	
		На сварку 1,5%	3,5		

						/2023- -АС			
Изм.	Кол.уч.	Лист	№ док.	Подпись	Дата	Заказчик: ООО "УМС".			
ГПП		Муминов О.				Установка ДГУ по мобильной связи ООО "УМС" на территории ОСГ "Газажол" Чимбайского района Республика Каракалпакстан			
Разраб.		Эбодулласв.М							
Н.контр.		Муминов О.				Щит с пожарным инвентарем. Ящик для песка.			
						О.О.О "Навоийшахарсозлик лойихалаш институти"			