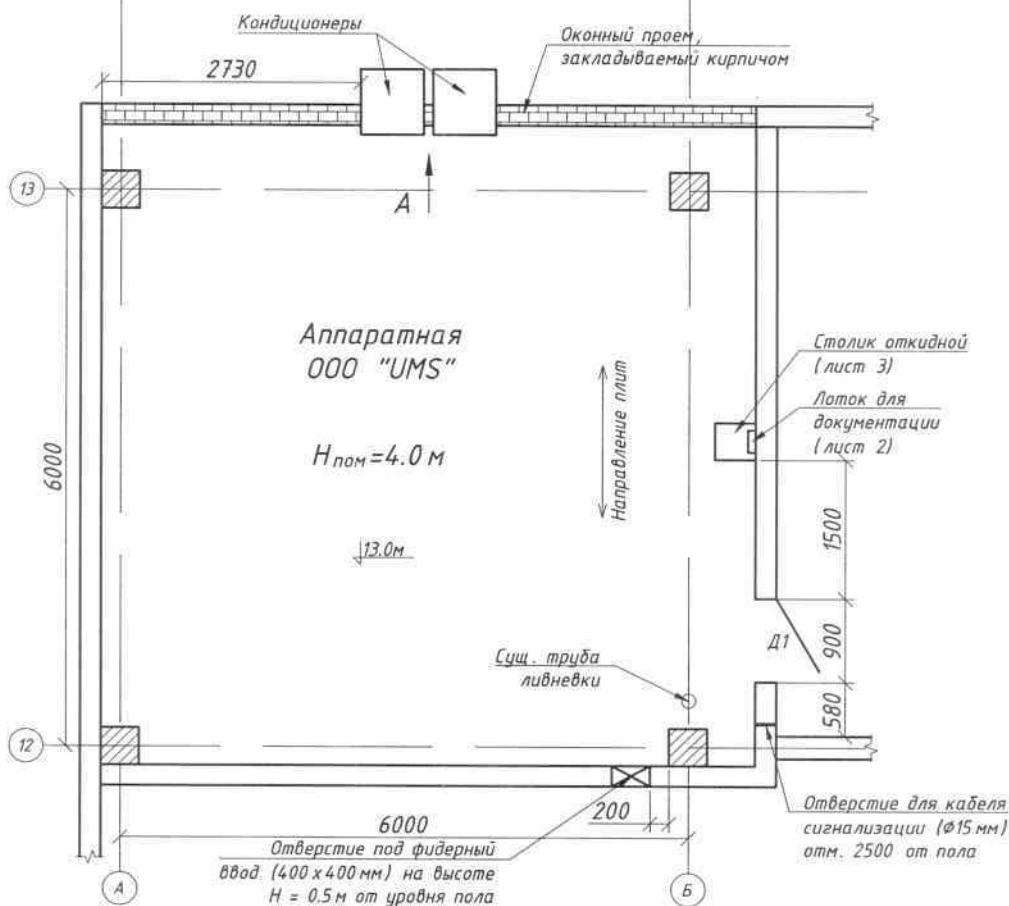


Техническое задание

по замене анкеров АМС, ремонту помещения и кровли в местах
установки антенно-мачтовых сооружений базовой станции CS-2433
Лифтострой в Самаркандской области ООО «UMS»

Фрагмент лифтовой надстройки (1:75)

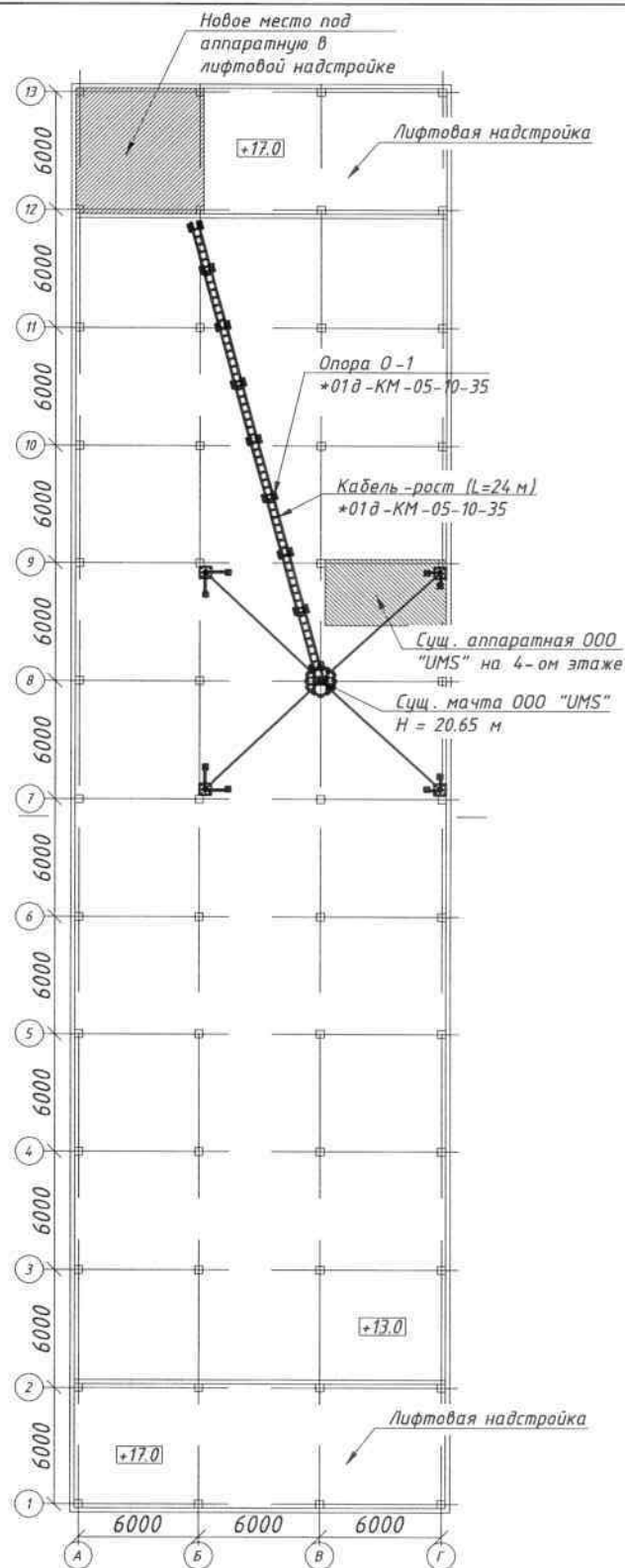
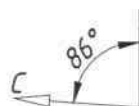


ПРОИЗВОДСТВО РАБОТ:

1. Демонтировать старую дверь, а на ее место установить металлическую противопожарную входную дверь Д1 в аппаратной ООО "UMS".
2. Демонтировать существующие оконные рамы и заложить оконный проем кирпичом согласно листа 2, оставив необходимые отверстия: 1440x560 мм – под кондиционеры и 940x770 мм – для форточки.
3. Установить в проёмы рамы типа АКФА согласно листу 2 и установить в них стеклопакеты АКФА с наклеенной тонированной плёнкой.
4. Установить решетки антивандальной защиты для оконных кондиционеров с наклоном 20 мм.
5. Прорыть отверстие в стене для фидерного ввода. Выполнить обрамление профилем из АКФА отверстия для фидерного ввода.
6. Выполнить одно отверстие $\Phi 15$ мм для технологического заземления в стене аппаратной. Технологическое заземление оборудования ООО "UMS" выполнить подключением к существующему контуру технологического заземления в лифтовой надстройке. Точку подключения уточнить по месту.
7. Выполнить отверстие $\Phi 15$ для кабеля сигнализации в стене аппаратной на отметке 2500 от пола установить в него гильзу.
8. В аппаратной установить шину защитного заземления (ГЗШ).
9. Положения технологических отверстий уточнить по месту.
10. Выполнить бетонную подготовку пола из бетона В15 на заполнителе мелкой фракции высотой 50 мм.
11. Обеспечить чтобы нижний уровень двери был на одном уровне с полом.
12. Настелить линолеум на бетонную подготовку пола.
13. Очистить стены и потолок от старой краски и штукатурки, зашпаклевать, оштукатурить и покрасить масляной краской светлого цвета.
14. Проложить кабель электроснабжения, установить вводной щит, распределительный щит, эл. светильники, эл. выключатель и эл. розетки, выполнить электропроводку.
15. Выполнить систему пожарно-охранной сигнализации.
16. После выполнения строительных работ убрать весь строительный мусор с объекта и выполнить влажную уборку.

Взам. инв. №		10. Выполнить бетонную подготовку пола из бетона В15 на заполнителе мелкой фракции высотой 50 мм. 11. Обеспечить чтобы нижний уровень двери был на одном уровне с полом. 12. Настелить линолеум на бетонную подготовку пола. 13. Очистить стены и потолок от старой краски и штукатурки, зашпаклевать, оштукатурить и покрасить масляной краской светлого цвета. 14. Проложить кабель электроснабжения, установить вводной щит, распределительный щит, эл. светильники, эл. выключатель и эл. розетки, выполнить электропроводку. 15. Выполнить систему пожарно-охранной сигнализации. 16. После выполнения строительных работ убрать весь строительный мусор с объекта и выполнить влажную уборку.								
								SAM-0015-2014-BSS-CS2433-AC		
								Реконструкция существующей базовой станции CS2433 стандарта GSM на объекте "Лифтострой" в Самаркандском вилояте		
		Изм.	Кол.уч.	Лист	№ док.	Подп.	Дата			
Инв.№ подл.		Разработал		Филатов Д.А.		Аппаратная ООО "UMS"		Стадия	Лист	Листов
		Проверил		Филатова О.П.				РП	1	4
		норм./к		Филатова О.П.		План реконструкции помещения		ООО "Universal Mobile Systems"		

Общий вид установки АМС (1:350)

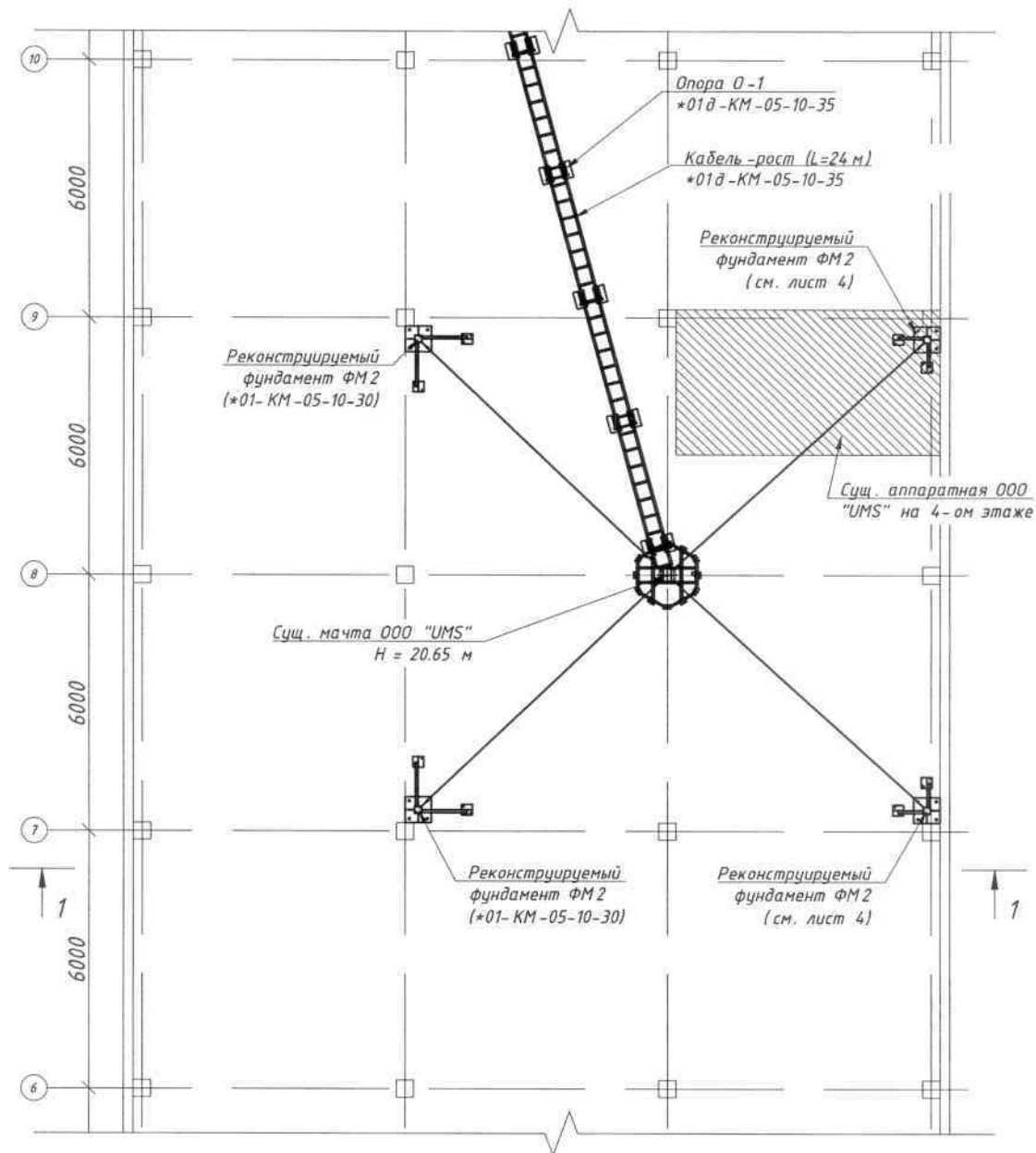


Примечание:

1. Существующие антенны условно не показаны.
2. После установки нового кабель-роста и прокладки кабеля по нему, старый кабель-рост демонтировать.

Инв.№ подл.	Подп. и дата	Взам. инв. №									
			SAM-0015-2014-BSS-CS2433-KM								
			Реконструкция существующей базовой станции CS2433 стандарта GSM на объекте "Лифтострой" в Самаркандском вилояте								
			Изм.	Кол.уч.	Лист	№ док.	Подп.	Дата			
			Разработал	Филатов Д.А.			Конструкции металлические	Стадия	Лист	Листов	
				Проверил				Филатова О.П.	РП	1	1
				норм./к				Филатова О.П.	000 "Universal Mobile Systems"		

Фрагмент плана кровли здания
лифтостроительного завода (1:150)



Примечание:

1. Существующие антенны условно не показаны.
2. Установить новые фундаменты ФМ2 рядом со старыми, закрепить оттяжки к новым фундаментам, демонтировать старые фундаменты.
3. Чертежи отмеченные значком * находятся в рабочем проекте Расширение сети сотовой радиотелефонной связи ИП "Уздунробита" ООУ. Книга 1 и книга 2.

Взам. инв. №	
Подп. и дата	
Инв. № подл.	

SAM-0015-2014-BSS-CS2433-KM

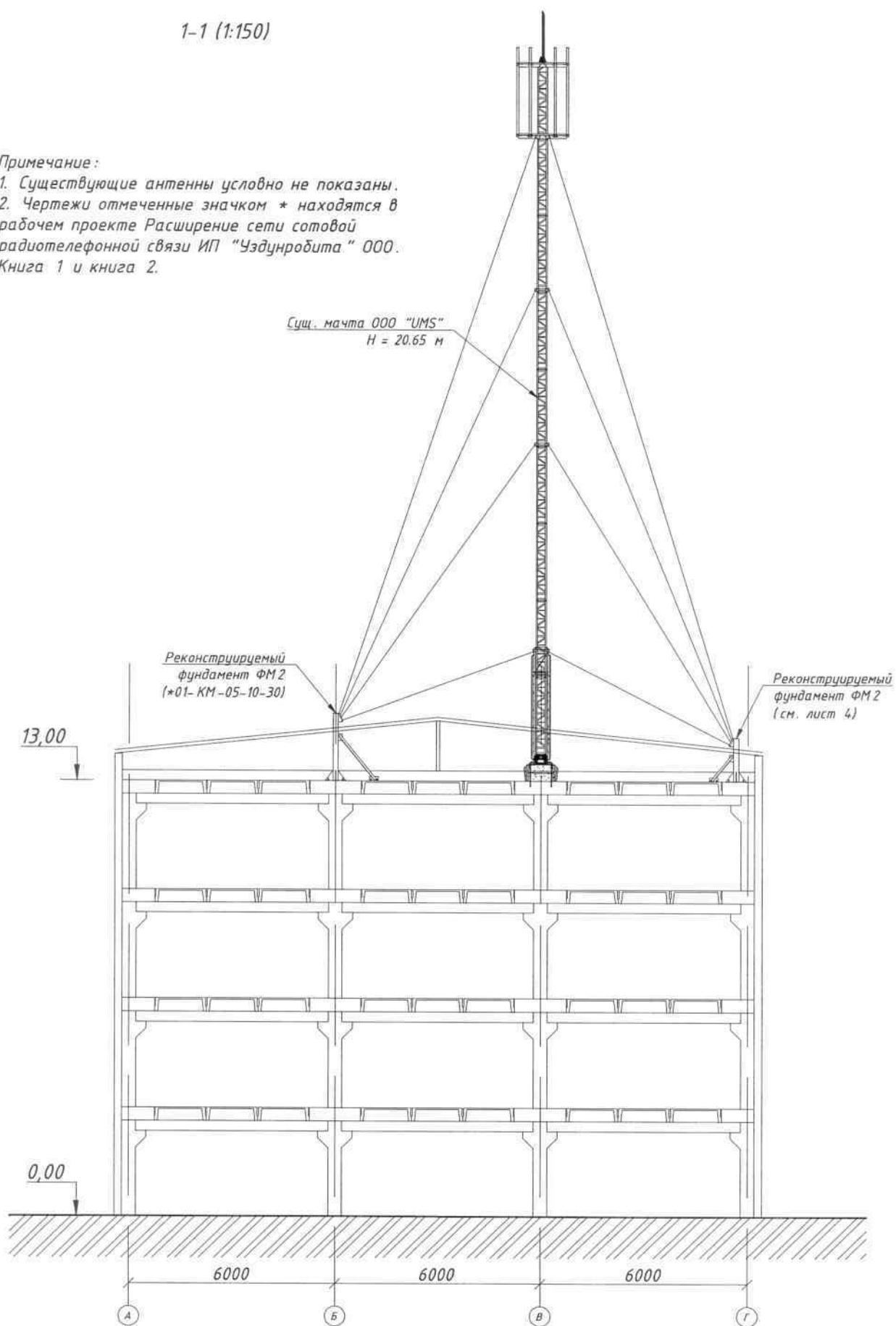
Лист

2

1-1 (1:150)

Примечание:

1. Существующие антенны условно не показаны.
2. Чертежи отмеченные значком * находятся в рабочем проекте Расширение сети сотовой радиотелефонной связи ИП "Уздунробита" ООО. Книга 1 и книга 2.



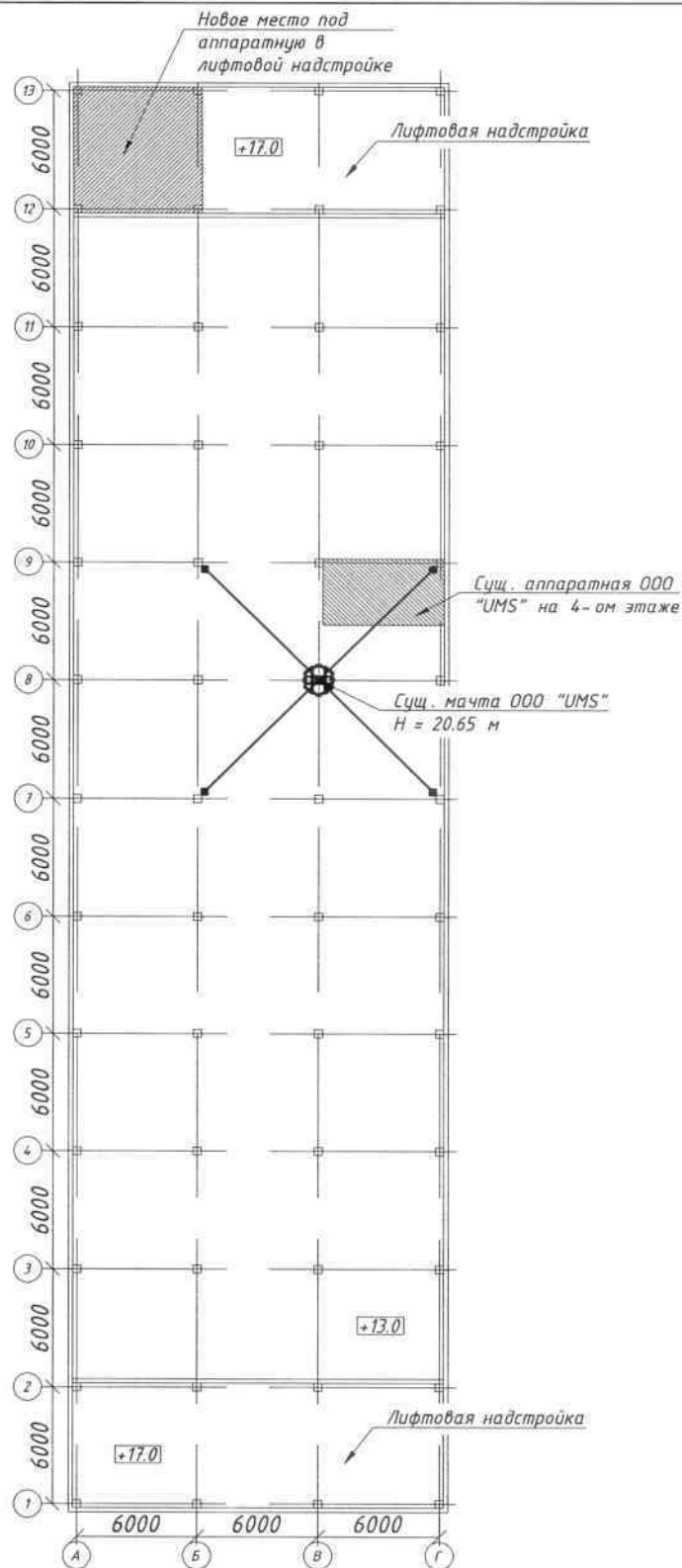
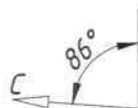
Взам. инв. №	
Подп. и дата	
Инв. № подл.	

SAM-0015-2014-BSS-CS2433-KM

Лист

3

План переноса аппаратной (1:350)



Примечание :

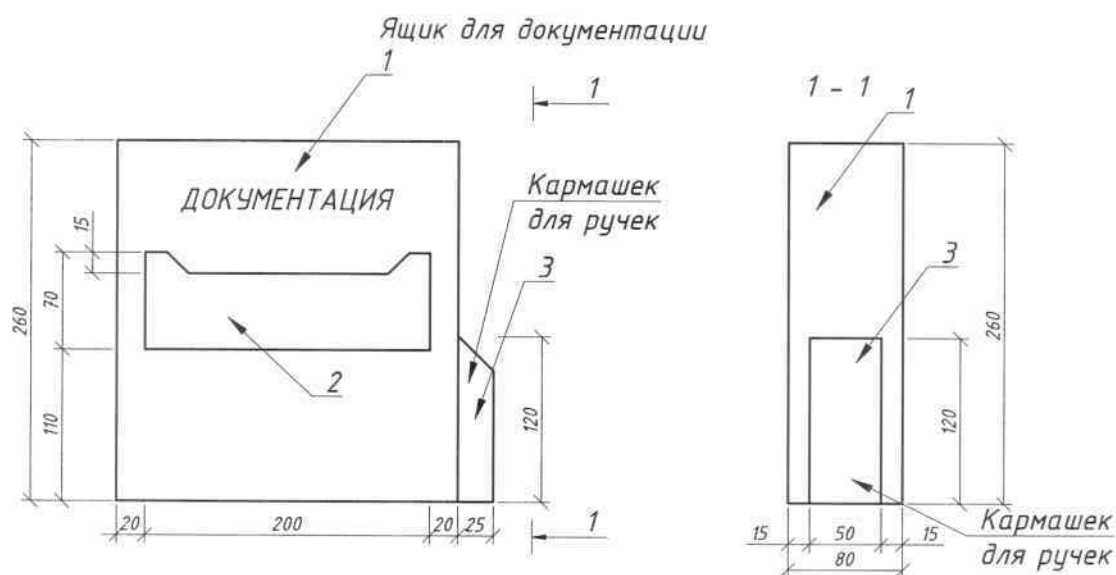
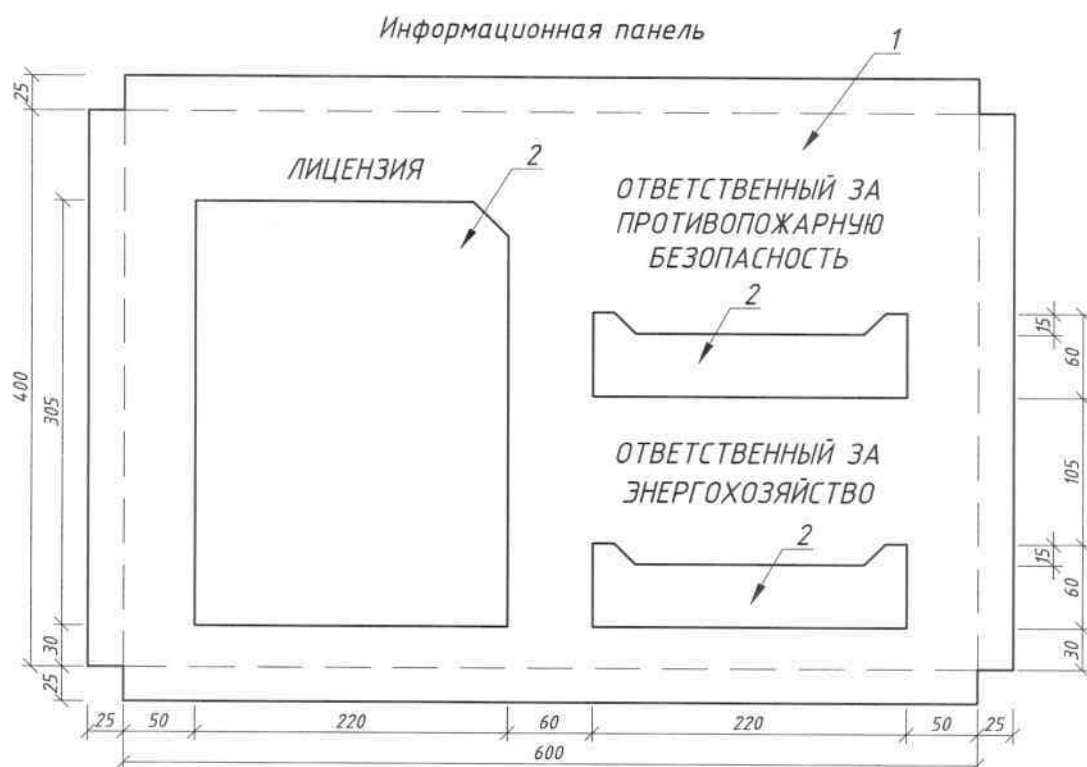
1. Выполнить ремонт кровли над новой аппаратной. Площадь ремонтируемой кровли $S = 45.5 \text{ м}^2$
2. После окончания подготовительных работ, оборудование перенести из старой аппаратной на 4-ом этаже в новую аппаратную в лифтовой надстройке.
3. Существующие антенны условно не показаны.

Инв.№ подл.	Подп. и дата	Взам. инв. №									
			SAM-0015-2014-BSS-CS2433								
			Реконструкция существующей базовой станции CS2433 стандарта GSM на объекте "Лифтострой" в Самаркандском вилояте								
			Изм.	Кол.уч.	Лист	№ док.	Подп.	Дата			
			Разработал	Филатов Д.А.			Здание лифтостроительного завода	Стадия	Лист	Листов	
			Проверил	Филатова О.П.				РП	1	1	
			норм./к	Филатова О.П.				План переноса аппаратной	000 "Universal Mobile Systems"		

Инв.№ подл.	Подл. и дата	Взам. инв. №
-------------	--------------	--------------

ВЭДМ. УНБ. №

SAM-0015-2014-BSS-CS2433-AC



Масштаб 1:5

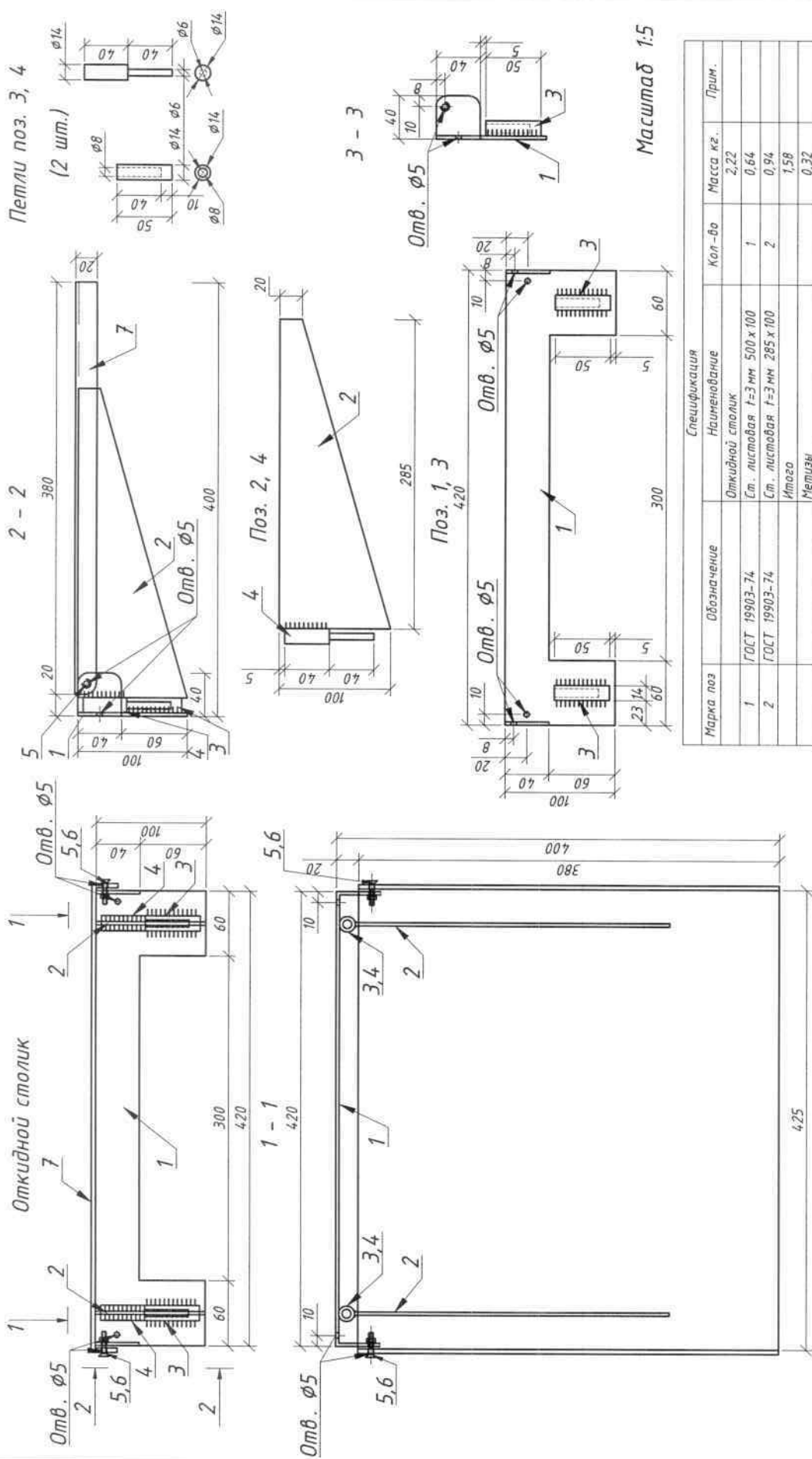
Спецификация					
Марка поз	Обозначение	Наименование	Кол-во	Масса кг.	Прим.
		Информационная панель			
1		Алюкобонд 650 x 450	1	0,2900	м ²
2		Оргстекло		0,0930	м ²
		Ящик для документов	1		
1		Алюкобонд 240 x 260	1	0,1800	м ²
2		Оргстекло	2	0,0140	м ²

Инв. № подл.	Подп. и дата	Взам. инв. №

SAM-0015-2014-BSS-CS2433-AC

Лист

3

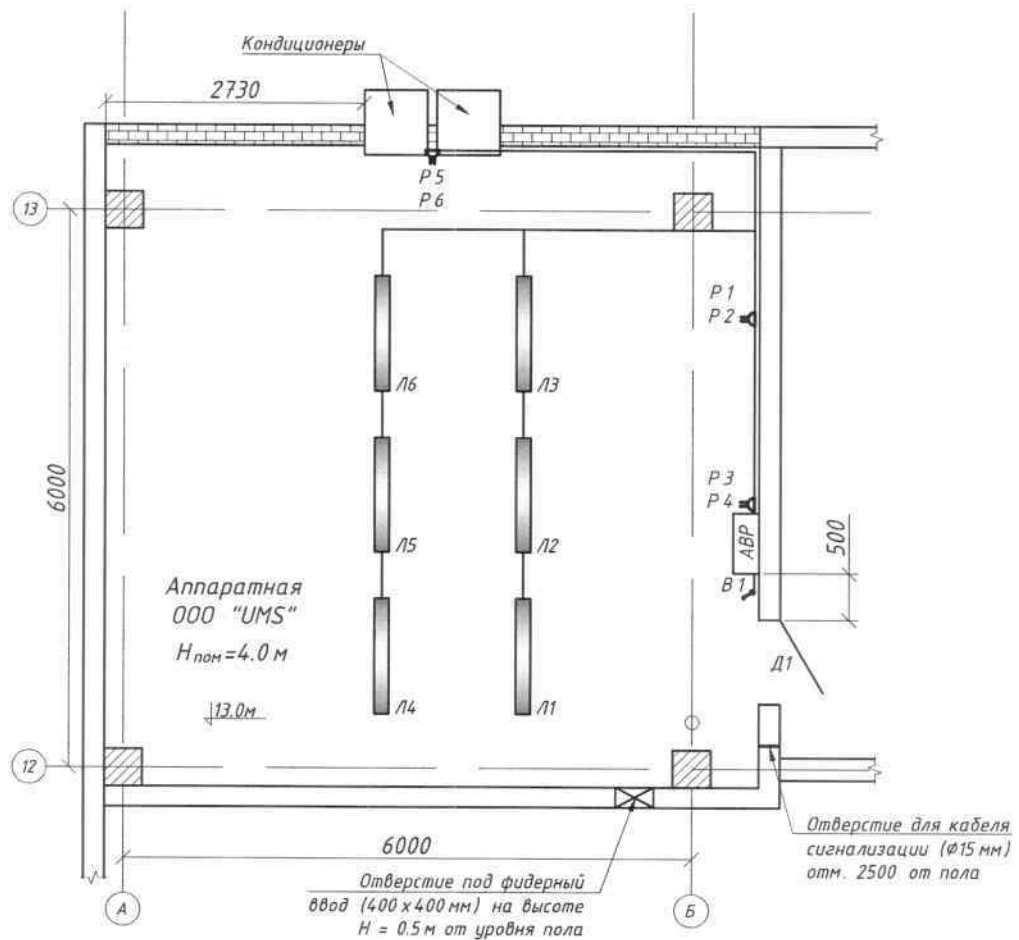


Масштаб 1:5

Марка поз		Обозначение	Наименование	Кол-во	Масса кг.	Прим.
1		ГОСТ 19903-74	Откидной столик	1	2,22	
2		ГОСТ 19903-74	Ст. листовая t=3 мм 500x100	1	0,64	
3		ГОСТ 19903-74	Ст. листовая t=3 мм 285x100	2	0,94	
4		ГОСТ 2590-71	Метизы		1,58	
5		ГОСТ 2590-71	Ст. круг. Ø14 L=50	2	0,32	
6		ГОСТ 10621-63	Ст. круг. Ø14 L=80	2	0,19	
7		ГОСТ 5915-70	Винт Ø4	2	0,003	
8		ГОСТ 5915-70	Гайка М4	2	0,002	
9		ГОСТ 5915-70	Материалы			
10		ГОСТ 5915-70	Алюминий 400x400		0,160	м²

Примечание: Все металлоконструкции несущего каркаса должны быть оцинкованные слоем ГФ-021 по ГОСТ 25129-82 и окрашены двумя слоями эмали ПФ-115 по ГОСТ 6465-76 синего цвета.

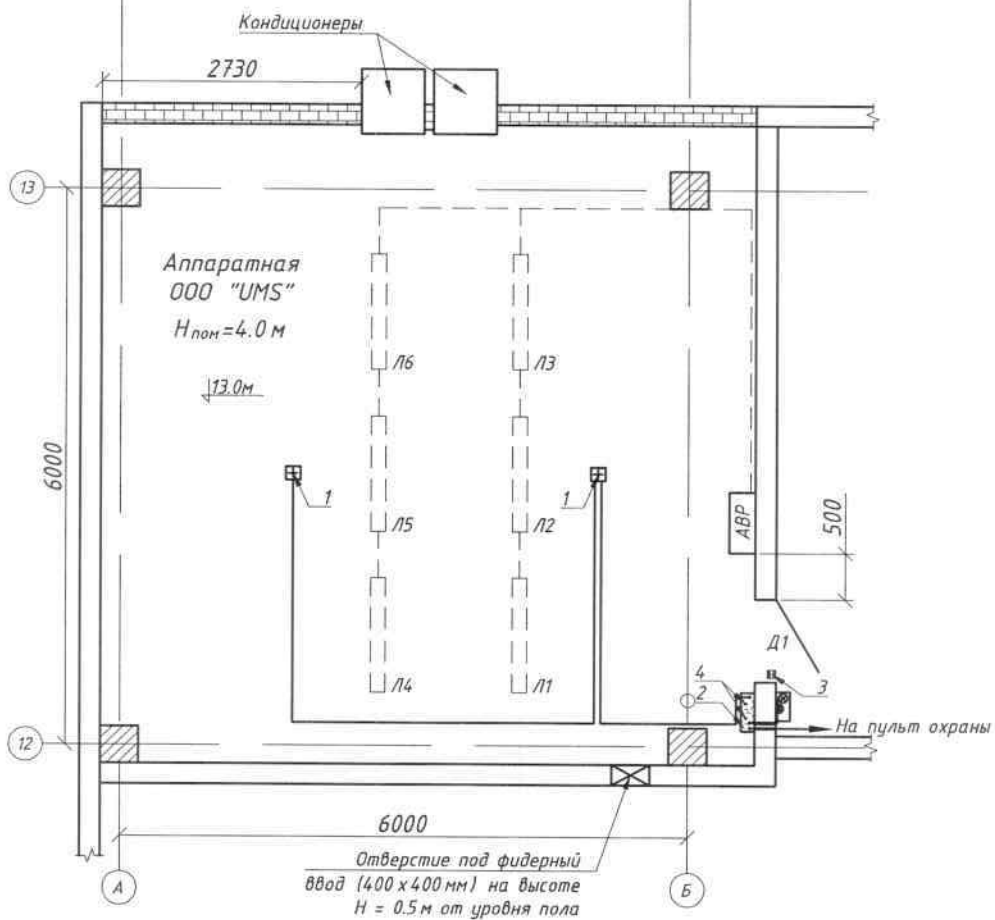
План расположения электрооборудования (1:75)



1. В1 – выключатель для открытой установки со степенью защиты IP 20÷IP 23 однополюсный.
2. P1, P2 – технологические электророзетки на отм. 0,8 м от ур.п.
3. P3, P4 – бытовые электророзетки на отм. 0,8 м от ур.п.
4. P5, P6 – электророзетки под кондиционеры на отм. 0,8 м от ур.п.
5. Л1-Л3 – светильники двухламповые типа ЛД 2х40.
6. Проложить кабель эл. снабжения, установить вводный щит, распределительный щит, эл. светильники, эл. выключатель и эл. розетки, выполнить электропроводку.
7. Установить щит АВР на высоте 1,0 м от ур.ч.п. аппаратной.

Инв. № подл.	Подп. и дата	Взам. инв. №	5. ЛП-ПЗ – светильники светодиодные типа ЛД 2 х 40.								
			6. Проложить кабель эл. снабжения, установить вводной щит, распределительный щит, эл. светильники, эл. выключатель и эл. розетки, выполнить электропроводку.								
			7. Установить щит АВР на высоте 1,0 м от ур.ч.п. аппаратной.								
						SAM-0015-2014-BSS-CS2433-30					
						Реконструкция существующей базовой станции CS2433 стандарта GSM на объекте "Лифтострой" в Самаркандском вилояте					
						Изм.	Кол.уч.	Лист	№ док.	Подп.	Дата
						Разработал		Филатов Д.А.			
						Проверил		Филатова О.П.			
						норм./к		Филатова О.П.			
						Аппаратная 000 "UMS"		Стадия	Лист	Листов	
								РП	1	1	
						План размещения светильников и розеток		000 "Universal Mobile Systems"			

План расположения оборудования охраннопожарной
сигнализации и пожаротушения (1:75)



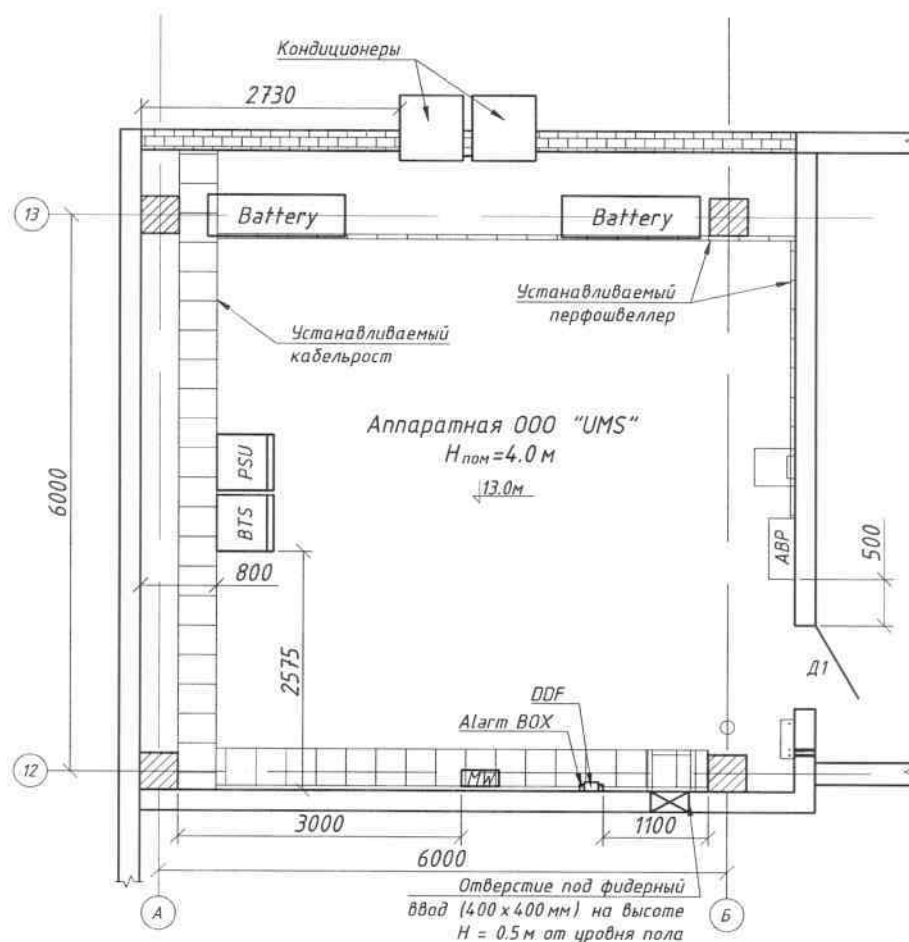
Спецификация оборудования сетей пожаротушения

Марка, поз.	Обозначение	Наименование	Кол-во	Масса ед.кг	Примеч.
1	SD 2008	Извещатель пожарный дымовой	2		на потолке
2	ППСУ сигнал	Прибор двухлучевой (ПКП)	1		на стене на отм. 1650 от ур.ч.п.
3		Извещатель охранный магнитоконтактный	1		на двери
4	ОУ - 5 (ГОСТ 8130-8-9)	Огнетушитель углекислый	2		на стене на отм. 1500 от ур.ч.п.
5		Сигнальное устройство	1		на внешней стене на отм. 2600 от ур.ч.п.
6	ППСУ сигнал	Прибор однолучевой	1		на стене в комнате охраны
7		Сигнальное устройство	1		на стене в комнате охраны

1. Выполнить систему пожарно-охранной сигнализации согласно данного чертежа.
2. Огнетушители повесить под прибор двухлучевой (ПКП).

						SAM-0015-2014-BSS-CS2433-ПТ				
						Реконструкция существующей базовой станции CS2433 стандарта GSM на объекте "Лифтострой" в Самаркандском вилояте				
Изм.	Кол.уч.	Лист	№ док.	Подп.	Дата					
Разработал	Филатов Д.А.					Аппаратная ООО "UMS"		Стадия	Лист	Листов
Проверил	Филатова О.П.							РП	1	1
						План сетей пожарной сигнализации		ООО "Universal Mobile Systems"		
норм./к	Филатова О.П.									

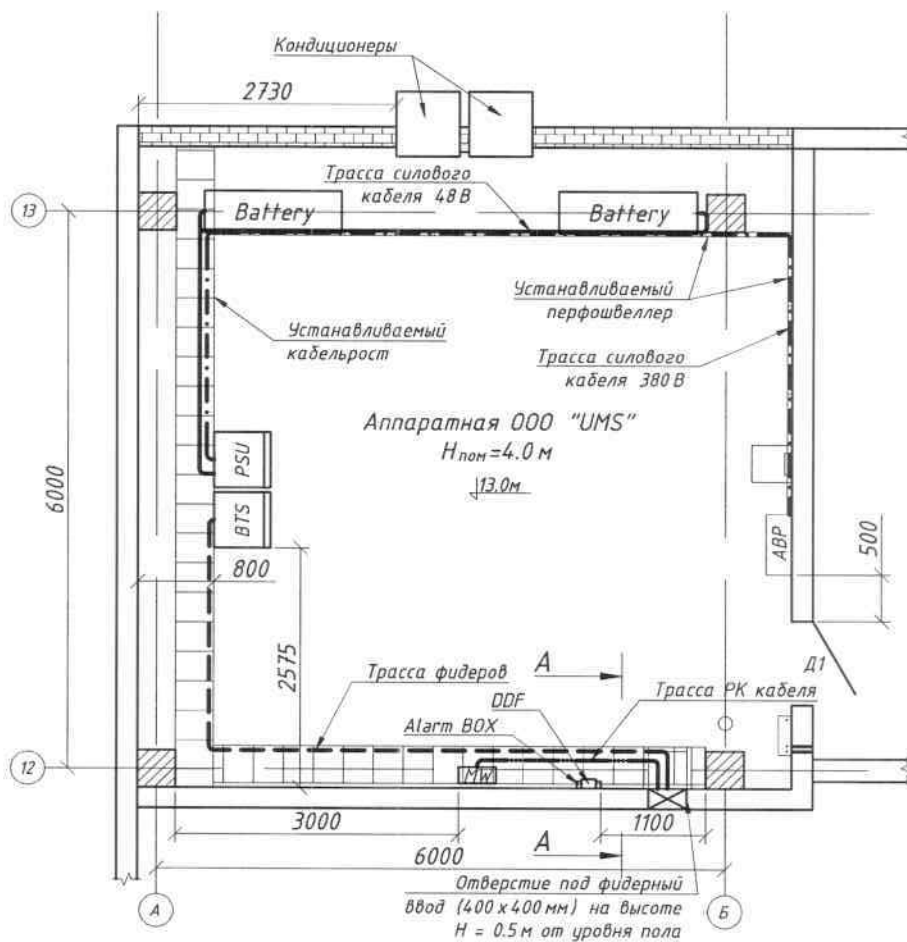
**План расположения оборудования
(Фрагмент плана лифтовой надстройки) (1:75)**



1. Выполнить размещение оборудования согласно данного чертежа.

1. Выполнить размещение оборудования согласно данного чертежа.									
Взам. инв. №									
Подп. и дата						SAM-0015-2014-BSS-CS2433-P0			
						Реконструкция существующей базовой станции CS2433 стандарта GSM на объекте "Лифтострой" в Самаркандском вилояте			
Инв.№ подл.	Изм.	Кол.уч.	Лист	№ док.	Подп.	Дата			
	Разработал		Филатов Д.А.				Аппаратная ООО "UMS"		Стадия
	Проверил		Филатова О.П.						РП
									1
	норм./к		Филатова О.П.				План расположения оборудования		1
							000 "Universal Mobile Systems"		

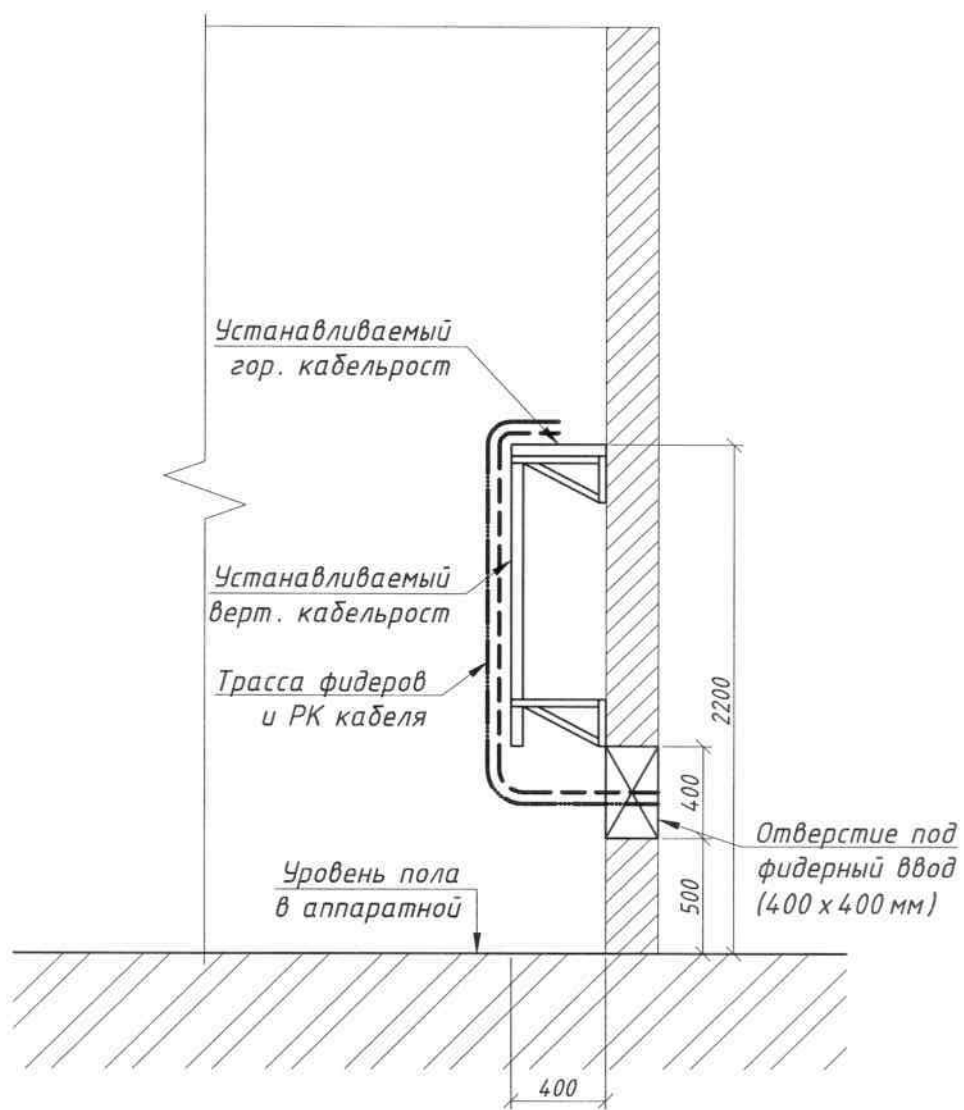
План прокладки кабелей
(Фрагмент плана лифтовой надстройки) (1:75)



1. Выполнить прокладку кабеля согласно данного чертежа.

[illegible]

A-A (1:30)

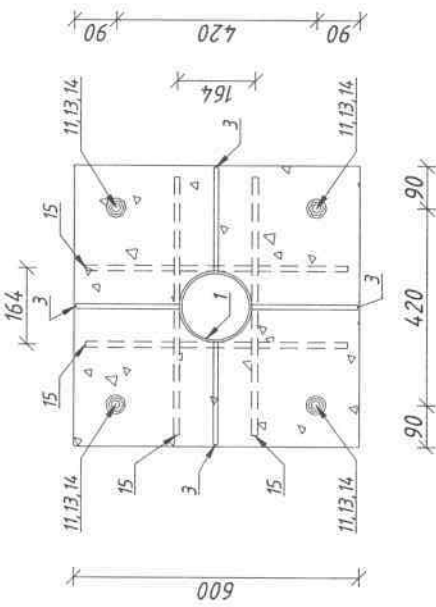
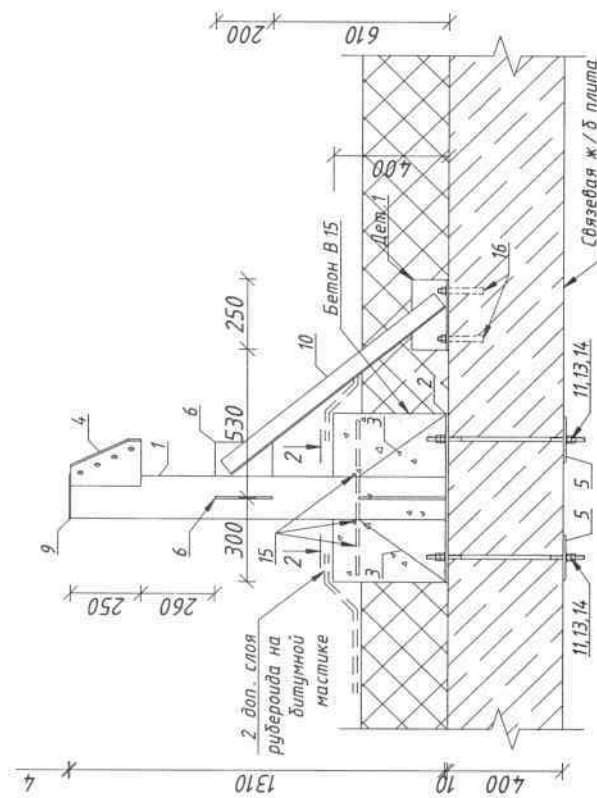


Инв. № подл.	Подп. и дата	Взам. инв. №

SAM-0015-2014-BSS-CS2433-KT

Лист

2



Примечания

1. Фундамент ФМ2 состоит из опорной плиты поз.2, трубостойки Ф152 (поз.1), контрофоров поз.3 и упоров поз.10, установленных по деталям 1. ФМ2 устанавливается непосредственно на связевые ж/б плиты покрытия по крайним продольным осям здания. Центральное крепление ФМ2 выполнить по 4-м анкерам. Анкеровку "поперечного" упора также выполнить при помощи сквозных анкеров. Анкеровку "продольного" упора выполнить по анкерным болтам распорного типа Ф16 мм с длиной распорной части не менее 120 мм.
2. Отверстия в плитах покрытия Ф20 под анкера фундамента ФМ2 выполнить только безударным способом при помощи электроинструмента с последующей их зачеканкой цементно-песчаным раствором марки не ниже М100.
3. После монтажа металлоконструкций ФМ2 установить опалубку по указанным габаритам и выполнить его демонтирование бетоном класса не ниже В15.
4. Заливку бетона выполнить при температуре воздуха +10-30°С. Уплотнение бетона допускается выполнять ручным способом интенсивно взрыхляя до образования однородной дисперсной массы. При другой температуре, а также при малой влажности применить специальные мероприятия технологии выполнения бетонных работ.
5. Пазухи вокруг фундамента ФМ2 засыпать вынутым ранее материалом утеплителя кровли, утрамбовать и выполнить стяжку из цементно-песчаного раствора марки М100 толщиной не менее 50 мм. Поверх настелить два слоя рубероида на битумной мастике с заводом краев на примыкающие конструкции фундамента не менее 100 мм.
6. После установки ФМ2 восстановить конструкции шиферного покрытия с обяза - тельным выполнением герметизации отверстий всех выпусков ствола ФМ2.

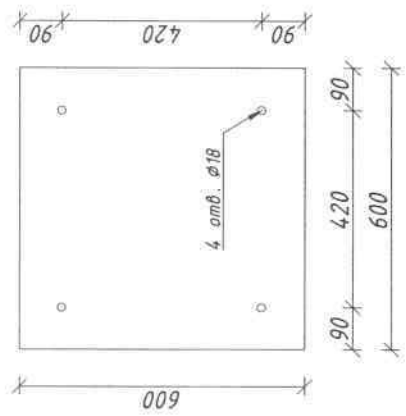
Инд.№ подл.	Подл. и дата	Взам. инд. №
-------------	--------------	--------------

Спецификация элементов по фундаменту ФМ 2					
Марка поз.	Обозначение	Наименование	Кол.	Масса ед., кг	Примечание
ФМ 2		Фундамент ФМ 2	2	123.91	247.83
1	ГОСТ 8732-78	Труба 152 х 4,5, L=1300	1	21.28	21.28
2	ГОСТ 19903-74	-10х600х600	1	28.26	28.26
3	ГОСТ 19903-74	-10х220х300	4	5.18	20.72
4	ГОСТ 19903-74	-10х210х250	1	4.12	4.12
5	ГОСТ 19903-74	-10х520х160	2	6.53	13.06
6	ГОСТ 19903-74	-8х120х200	2	1.51	3.01
7	ГОСТ 19903-74	-8х120х250	2	1.88	3.77
8	ГОСТ 19903-74	-8х250х250	3	3.93	11.78
9	ГОСТ 19903-74	-4х170х170	1	0.91	0.91
10	ГОСТ 8509-93	L63х5, L=950	2	4.57	9.14
11	ГОСТ 22038-76	Шпилька М 16, L=550	4	0.87	3.48
12	ГОСТ 22038-76	Шпилька М 16, L=200	2	0.32	0.64
13	ГОСТ 5915-70	Гайка М 16	24	0.04	0.96
14	ГОСТ 11371-78	Шайба 16	12	0.01	0.12
15	ГОСТ 5781-82	φ12 А -III, L=550	4	0.49	1.96
16		Анкерн.болт φ16х120	2	0.35	0.70
		Бетон В 15			0.15 куб.м

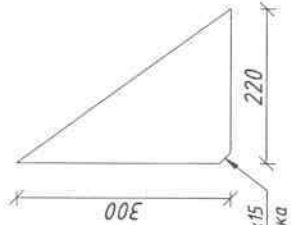
Примечания

1. Изготовление деталей фундамента ФМ 2 выполнять станковым способом без пережога или других видов деформаций металла. При сборке все элементы фундамента ФМ 2 между собой крепятся двойным сварным швом с высотой катета по наименьшей толщине свариваемых элементов, но не менее 5 мм электродами типа Э 42 А по ГОСТ 9467-75.

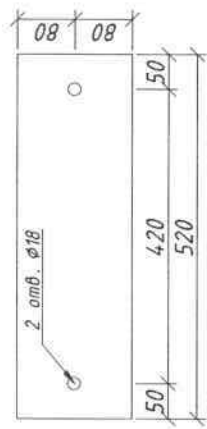
Поз.2 (1:15)



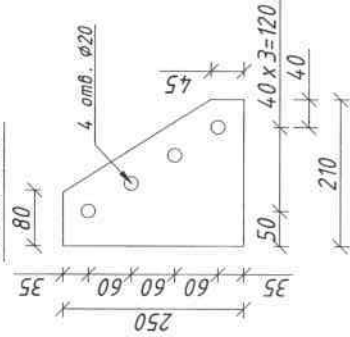
Поз.3 (1:10)



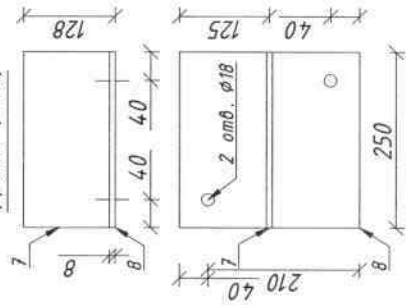
Поз.5 (1:10)



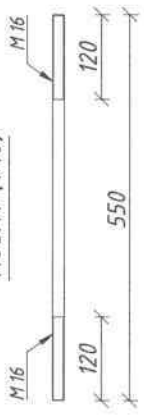
Поз.4 (1:10)



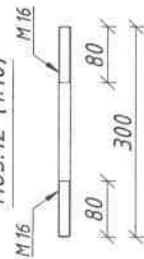
Дет.1 (1:10)



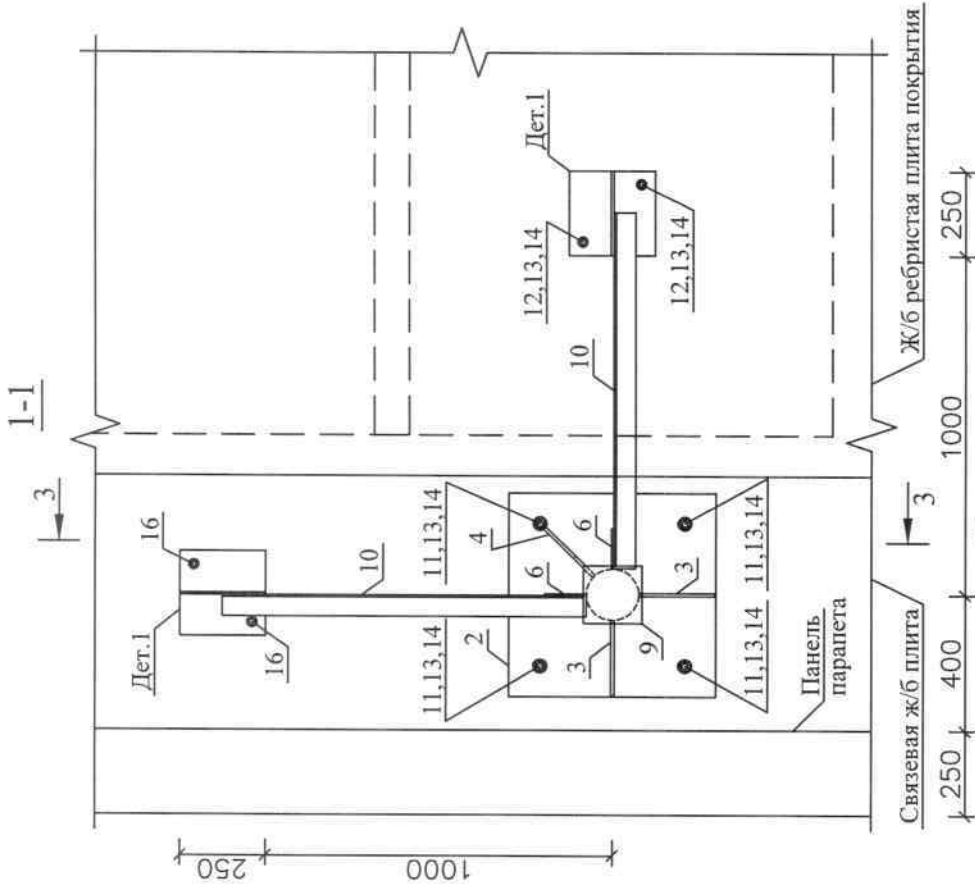
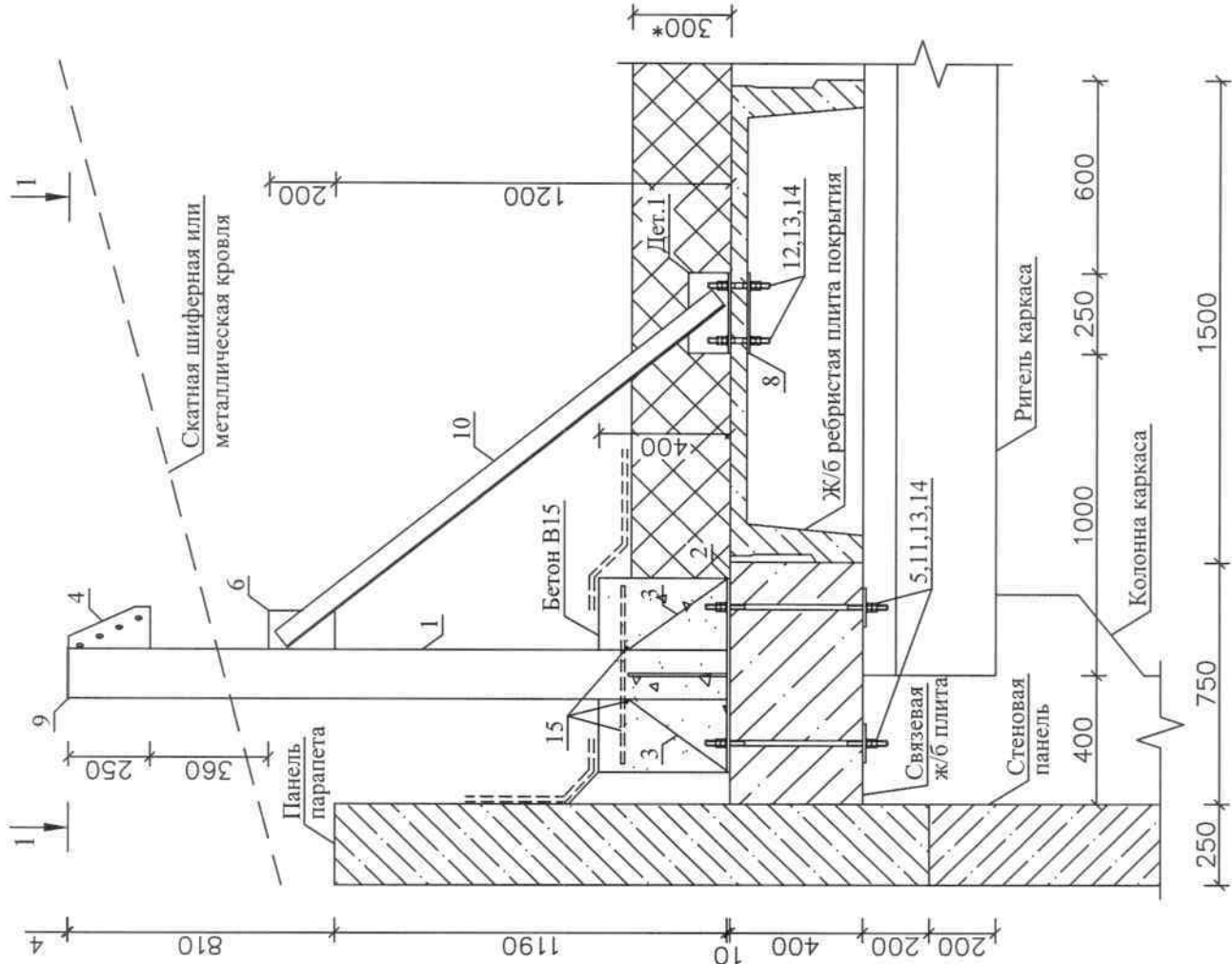
Поз.11 (1:10)



Поз.12 (1:10)



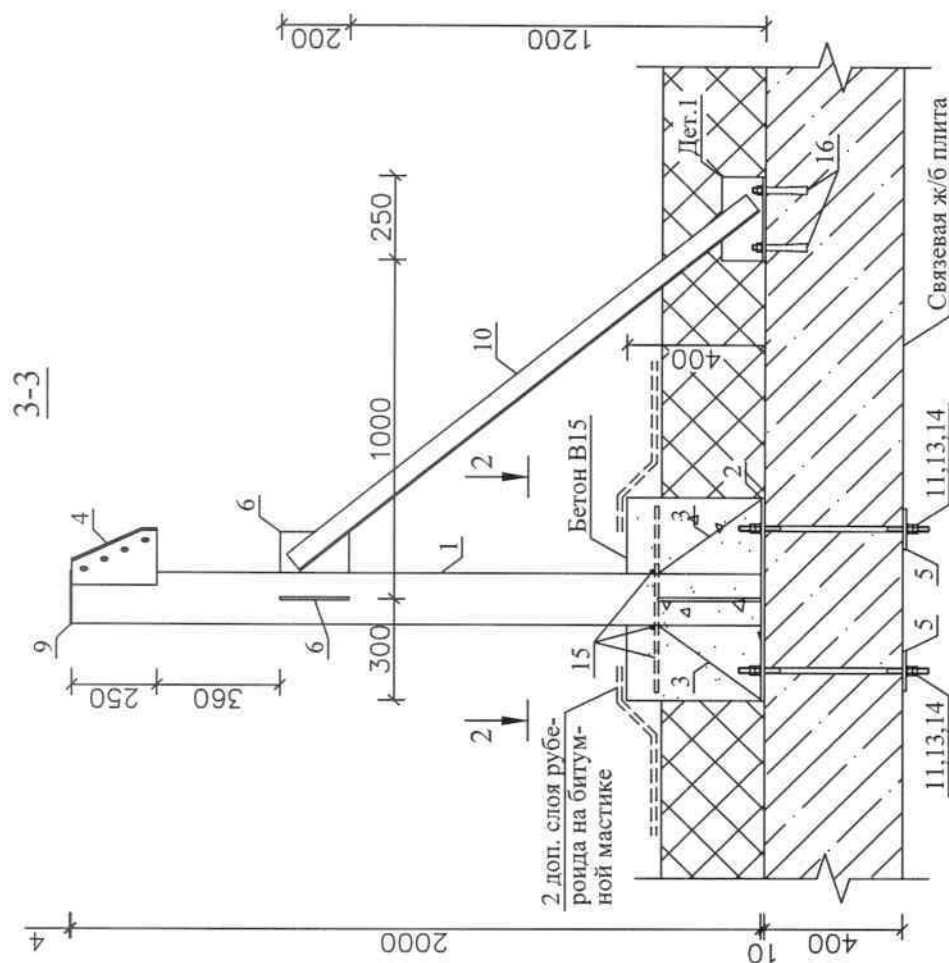
Фундамент ФМ2



Примечания

1. Фундамент ФМ2 предназначен для крепления комплекта оттяжек кассетной мачты и передачи от них нагрузок на несущие конструкции покрытия здания.
2. Размер обозначенный * дан условно, требуется уточнить по месту.
3. Данный лист читать совместно с листами 81-82.

01-КМ-05-10-30/1				Расширение сети сотовой радиотелефонной связи ИП "Уздунробита" ООО			
Изм.	Код	Лист	Ндок	Подпись	Дата	Альбом базовых конструкций на опорную мачту кассетного типа	
ГИП		Толькоки	А.М.			РП	80
Исполн.	Петрова Л.А.					Лист	101
Н.контр.	Толькоки А.М.					РП	101
Узел 2/8. Фундамент ФМ2.				Общий вид. Сечение 1-1.			
Альбом базовых конструкций на опорную мачту кассетного типа (заказ № 01-КМ-05-10) является интеллектуальной собственностью ИП "Уздунробита" ООО				ООО "VITA SERVIS INJINIRING"			

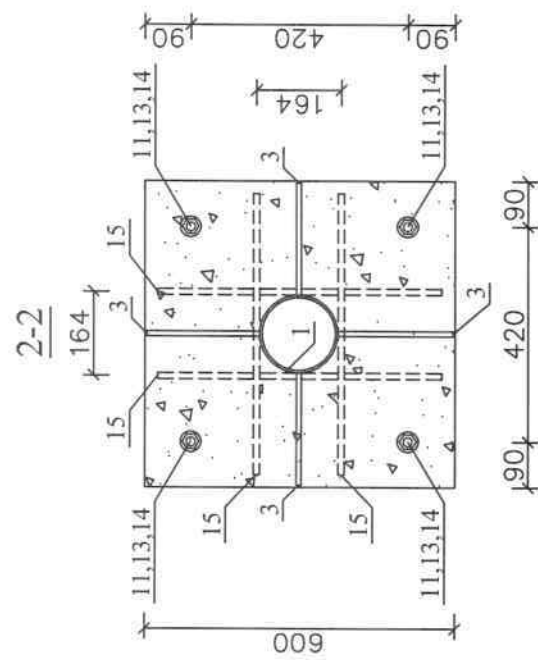


5. Заливку бетона выполнить при температуре воздуха $+10-30^{\circ}\text{C}$. Уплотнение бетона допускается выполнить ручным способом интенсивно взрыхляя до образования однородной дисперсной массы. При другой температуре, а также при малой влажности применить специальные мероприятия технологии выполнения бетонных работ. Монтаж маячи допускается только через трое суток после окончания бетонирования всех фундаментов ФМ2.

6. Пазухи вокруг фундамента ФМ2 засыпать вынутым ранее материалом утеплителя кровли, утрамбовать и выполнить стяжку из цементно-песчаного раствора марки М100 толщиной не менее 50мм. Поверх настелить два слоя рубероида на битумной мастике с заводом краев на примыкающие конструкции фундамента не менее 100мм.

7. После установки ФМ2 восстановить конструкцию шиферного покрытия с обязательным выполнением герметизации отверстий всех выпусков ствола ФМ2.

8. Данный лист читать совместно с листами 80 и 82.



Примечания

1. Данный фундамент ФМ2 устанавливается по покрытию здания, выполненного в конструкциях промышленной серии по рамно-связевой схеме. ФМ2 не рекомендуется применять для мачт высотой более $H=23,19\text{ м}$.

2. Фундамент ФМ2 состоит из опорной плиты поз.2, трубостойки Ø152 (поз.1), контрофлоров поз.3 и упоров поз.10, установленных по деталям 1. ФМ2 устанавливается непосредственно на связевые ж/б плиты покрытия по крайним продольным осям здания. Центральное крепление ФМ2 выполнить по 4-м анкерам. Допускается использование анкеров, изготовленных на односторонней шпильке способом "электрозаклёпки". Анкеровку "поперечного" упора также выполнить при помощи сквозных анкеров. Анкеровку "продольного" упора выполнить по анкерным болтам распорного типа Ø16мм с длиной распорной части не менее 120мм.

3. Отверстия в плитах покрытия Ø20 под анкера фундамента ФМ2 выполнять только безударным способом при помощи электроинструмента с последующей зачеканкой цементно-песчаным раствором марки не ниже М100.

4. После монтажа металлоконструкций ФМ2 установить опалубку по указанным габаритам и выполнить его бетонирование бетоном класса не ниже В15.

							01-КМ-05-10-30/2						
							Расширение сети сотовой радиотелефонной связи ИП «Уздунробита» ООО						
Изм.	Код	Лист	Н док	Подпись	Дата	Альбом базовых конструкций на опорную мачту кассетного типа							
						Статья			Лист	Листов			
						РП			81	101			
Исполн. Н контр.						Узел 2/8. Фундамент ФМ2. Сечения 2-2, 3-3.						ООО "VITA SERVIS INJINIRING"	

Спецификация элементов по фундаменту ФМ2

Марка поз.	Обозначение	Наименование	Кол.	Масса ед., кг	Примечание
ФМ2		Фундамент ФМ2			134.0
1	ГОСТ 8732-78	Труба 152x4.5, L=2000	1	32.7	32.7
2	ГОСТ 19903-74	-10x600x600	1	28.3	28.3
3	ГОСТ 19903-74	-10x220x300	4	5.2	20.8
4	ГОСТ 19903-74	-10x210x250	1	4.1	4.1
5	ГОСТ 19903-74	-10x120x120	4	1.1	4.4
6	ГОСТ 19903-74	-8x120x200	2	1.5	3.0
7	ГОСТ 19903-74	-8x120x250	2	1.9	3.8
8	ГОСТ 19903-74	-8x250x250	3	3.9	11.7
9	ГОСТ 19903-74	-4x170x170	1	0.91	0.91
10	ГОСТ 8509-93	L63x5, L=1700	2	8.2	16.4
11	ГОСТ 22038-76	Шпилька М16, L=550	4	0.87	3.5
12	ГОСТ 22038-76	Шпилька М16, L=200	2	0.32	0.64
13	ГОСТ 5915-70	Гайка М16	24	0.04	0.96
14	ГОСТ 11371-78	Шайба 16	12	0.01	0.12
15	ГОСТ 5781-82	Ø12 А-III, L=550	4	0.49	2.0
16		Анкерн. болт Ø16x120	2	0.35	0.7
		Бетон В15			0.15 куб. м.

Примечания

1. Изготовление деталей фундамента ФМ2 выполнить стандартным способом без пережога или других видов деформаций металла. При сборке все элементы фундамента ФМ2 между собой крепятся двойным сварным швом с высотой катета по наименьшей толщине свариваемых элементов, но не менее 5мм электродами типа Э42А по ГОСТ 9467-75.

2. Данный лист читать совместно с листами 80-81.

									01-КМ-05-10-30/З	
									Расширение сети сотовой радиотелефонной связи ИП «Удзуробита» ООО	
Изм.	Код	Лист	Ндок	Подпись	Дата	Альбом базовых конструкций на опорную мачту кассетного типа				
ГИП		Толькин А М.				Статья	Лист	Листов		
						РП	82	101		
Исполн.		Петрова Л.А.				Узел 2/8. Фундамент ФМ2. Детализровка. Спецификация.				
Н контр.		Толькин А М.				ООО "VITA SERVIS INJINIRING"				

