

**ТЕХНИЧЕСКОЕ ЗАДАНИЕ**  
**на оказание услуг по строительству и легализации внешнего энергоснабжения**  
**6 базовых станций**

1. CS3059/NB1350 «Автотуртранс» г. Ташкент, Учтепинский р-н, Промзона, ул. Обводная, д.11
2. CS3111/NB1363 «АТП-143» г. Ташкент, Сергел. р-н, ул. Олтин водий, тупик 2, д. 60"
3. CS3112/NB1364 «Юнусабад вещевоy» Таш.обл, Зангиат.р-н, Ташкентская обводная дорога,ООО "Уч кахрамон ихтисосланг мажмуаси"
4. CS3065/NB1333 «АТС-222» г. Ташкент, Юнусабад-15, ул. Зохидова, АТС-222
5. CS3121/NB1385 «Хасанбай ота нон» г. Ташкент, Алмазарский р-н, ул. К.Гафурова, 69, ООО XASANBOY OTA NON"
6. CS3116/NB1380 «Хамза савдо» г. Ташкент, Хамз.р-н, 4 кв-л, ул. Авиасозлар, 9, ООО HAMZA SAVDO

**1. Объем работ**

Наименование работ	CS3059/NB1350 «Автотуртранс»	CS3111/NB1363 «АТП-143»	CS3112/NB1364 «Юнусабад вещевой»	CS3065/NB1333 «АТС-222»	CS3121/NB1385 «Хасанбай ота нон»	CS3116/NB1380 «Хамза савдо»
Выполнение внутренней электрики в аппаратной БС согласно проекта	Не треб.	Не треб.	Не треб.		Не треб.	Не треб.
Выполнение ОПС в аппаратной БС согласно проекта	Не треб.	Не треб.	Не треб.		Не треб.	Не треб.
Проведение комплекса измерительных работ по ОПС и сдача ее УПБ					Не треб.	
Косметический ремонт аппаратной и уборка помещения *					Не треб.	
Установка 2х сплит кондиционеров	Не треб.	Не треб.	Не треб.		Не треб.	Не треб.
Техобслуживание кондиционеров сплит	Не треб.			Не треб.	Не треб.	Не треб.
Установка 2х оконных кондиционеров	Не треб.	Не треб.	Не треб.	Не треб.	Не треб.	
Техобслуживание оконных кондиционеров		Не треб.	Не треб.	Не треб.	Не треб.	Не треб.
Выполнение строительных работ по внешнему энергоснабжению согласно проекта	Не треб.	Не треб.	Не треб.		Не треб.	
Выполнение строительных работ по изменению сущ. трассы кабеля энергоснабжения согласно проекта **	Не треб.		Не треб.	Не треб.	Не треб.	Не треб.
Установка дополнительного автомата питания на стороне точки подключения					Не треб.	Не треб.
Установка прибора учета электроэнергии и АИСКУЭ						
Проведение комплекса измерительных работ по электрике, подготовка документов по объекту согласно Приложения №1 к ТЗ и сдача объекта Главному энергетнику						

Примечание.

\*Объем работ дефектуется на месте с подрядчиком

\*\*Изменение трассы согласовывается на месте с владельцем и дефектуется с подрядчиком.

Кондиционеры, приборы учета электроэнергии, контроллеры АИСКУЭ – поставка Заказчика  
 Работы должны быть выполнены с соблюдением всех действующих норм и в соответствии с проектной документацией.

## 2. Расположение объектов



Рис.1.1. Расположение базовой станции CS3059/NB1350 «Автотуртранс»

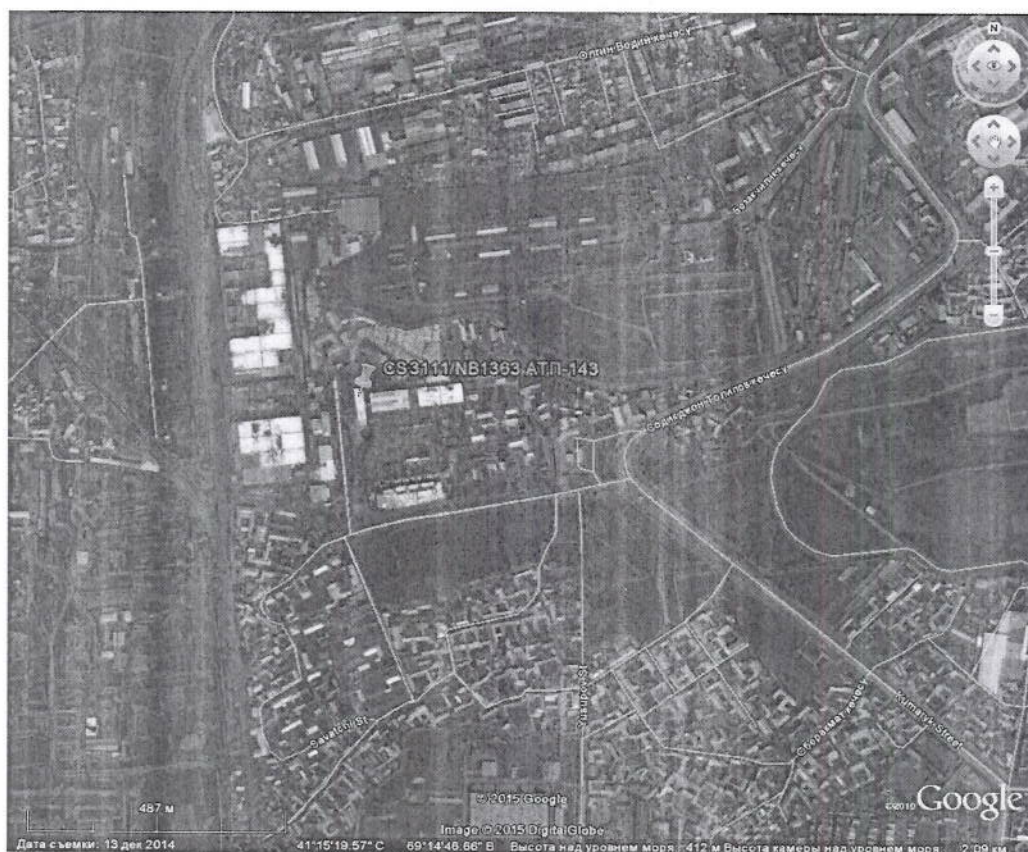


Рис.1.2. Расположение базовой станции CS3111/NB1363 «АТП-143»



Рис.1.3. Расположение базовой станции CS3112/NB1364 «Юнусабд вещевой»



Рис.1.4. Расположение базовой станции CS3065/NB1333 «АТС-222»



Рис.1.5. Расположение базовой станции CS3121/NB1385 «Хасанбай ота нон»



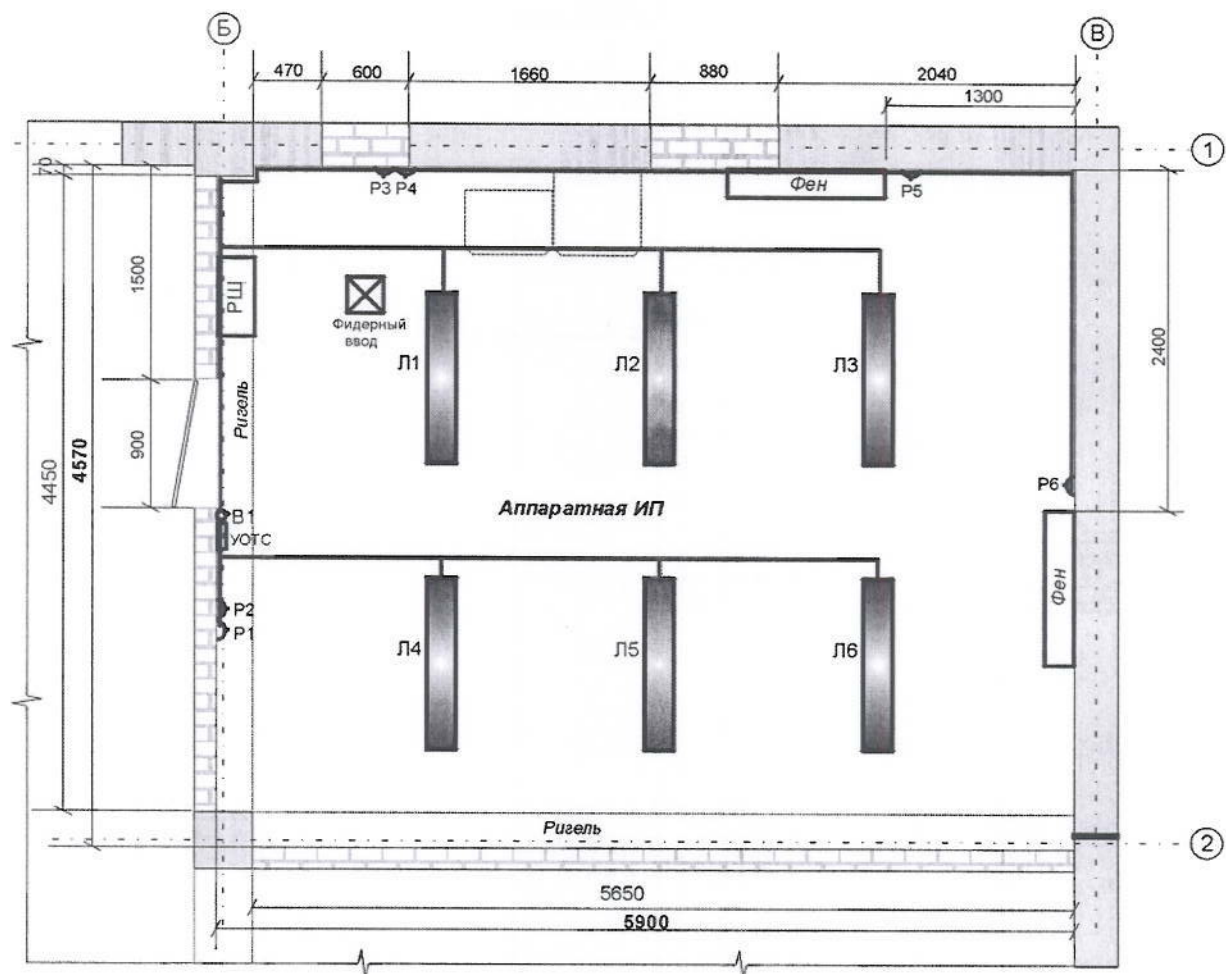
Рис.1.6. Расположение базовой станции CS3116/NB1380 «Хамза савдо»

## Перечень документов по внешнему энергоснабжению и электрооборудованию

1	Письмо ООО "UMS" в адрес владельцев здания и электросетей 0,4 кВ на получение технических условий на внешнее энергоснабжение объекта
2	кВ
3	или технических условий
4	выданные ГорПЭС или РЭС
5	экземпляр (ОРИГИНАЛ)
6	(ОРИГИНАЛ)
7	Акт раздела границ ответственности и обслуживания электроустановки между владельцем здания или электрических сетей (ГорПЭС или РЭС и ООО"UMS")
8	или электрических сетей и ООО"UMS" (ОРИГИНАЛ)
9	(КОПИЯ)
10	(ОРИГИНАЛ)
11	подписанные подрядной организацией и ОСИС ДР (ОРИГИНАЛЫ):
11.1	Акт сдачи приёма электромонтажных работ
11.2	Протокол измерения сопротивления изоляции
11.3	Ведомость смонтированного оборудования
11.4	Протокол проверки полного сопротивления петли "фаза-нуль"
11.5	заземляющим контуром
11.6	Акт на скрытые работы
11.7	Акт проверки осветительной сети на правильность зажигания и горения ламп
11.8	Протокол фазировки и настройки АВР
11.9	способ прокладки по всей трассе и их длину
11.10	Список приборов, применяемых при наладке оборудования
12	электросетей 0,4 кВ (арендодателем, ГорПЭС или РЭС) и ООО "UMS" с приложением величины потребления электроэнергии и мощности (ОРИГИНАЛ)
13	Договор на возмещение эксплуатационных расходов, связанные с поставкой электроэнергии между владельцем электросетей и ООО "UMS" (ОРИГИНАЛ)
14	"Узэнергондзор" (ОРИГИНАЛ)
15	на электроустановку базовой станции (ОРИГИНАЛ)
16	разрешительных документов с указанием перечня (включая рабочий проект на внешнее энергоснабжение (КОПИЯ))
17	Кроме того, необходимо предоставить следующие документы (КОПИИ):
17.1	Лицензия проектной организации на выполнение проектных работ
17.2	Лицензия подрядной организации на проведение пуско-наладочных работ
17.3	измерительных приборов, находящихся на балансе
17.4	Копию свидетельства о последней их проверке в Агенстве "Узстандарт"
17.5	Сертификаты на электро-щиты
17.6	организацией
17.7	сертификат на прибор учета электроэнергии
17.8	Акт приема-сдачи в эксплуатацию кондиционеров
17.9	установки
17.10	дистрибьютором Поставщика сплит-кондиционеров
	Итого 34 документа
	Дополнительные требования по документам
18	Сертификат оборудования БС
19	Сертификат на системы питания
20	Сертификат на аккумуляторные батареи
21	Протокол измерения растеканию заземлителей
22	проводок повышенным напряжением постоянного тока
23	Паспорт на трёхфазный электронный счётчик электроэнергии
24	Инструкция по эксплуатации электро-счётчика
25	Сертификат на измерительные приборы
26	Сертификат на светильники
27	проводников
28	сетей
29	Акт проверки траншеи под монтаж кабеля
30	Договор с владельцем здания на отпуск электроэнергии об отсутствии оплаты
31	Паспорт на кондиционер
32	Гарантийный талон на кондиционер

Этот документ является собственностью ИП "Уздунробита". На документ распространяются авторские права, действующие в Республике Узбекистан и в Мировом Сообществе

Аппаратная ИП "Уздунробита"  
фрагмент плана 2 этажа.



**Примечание:**

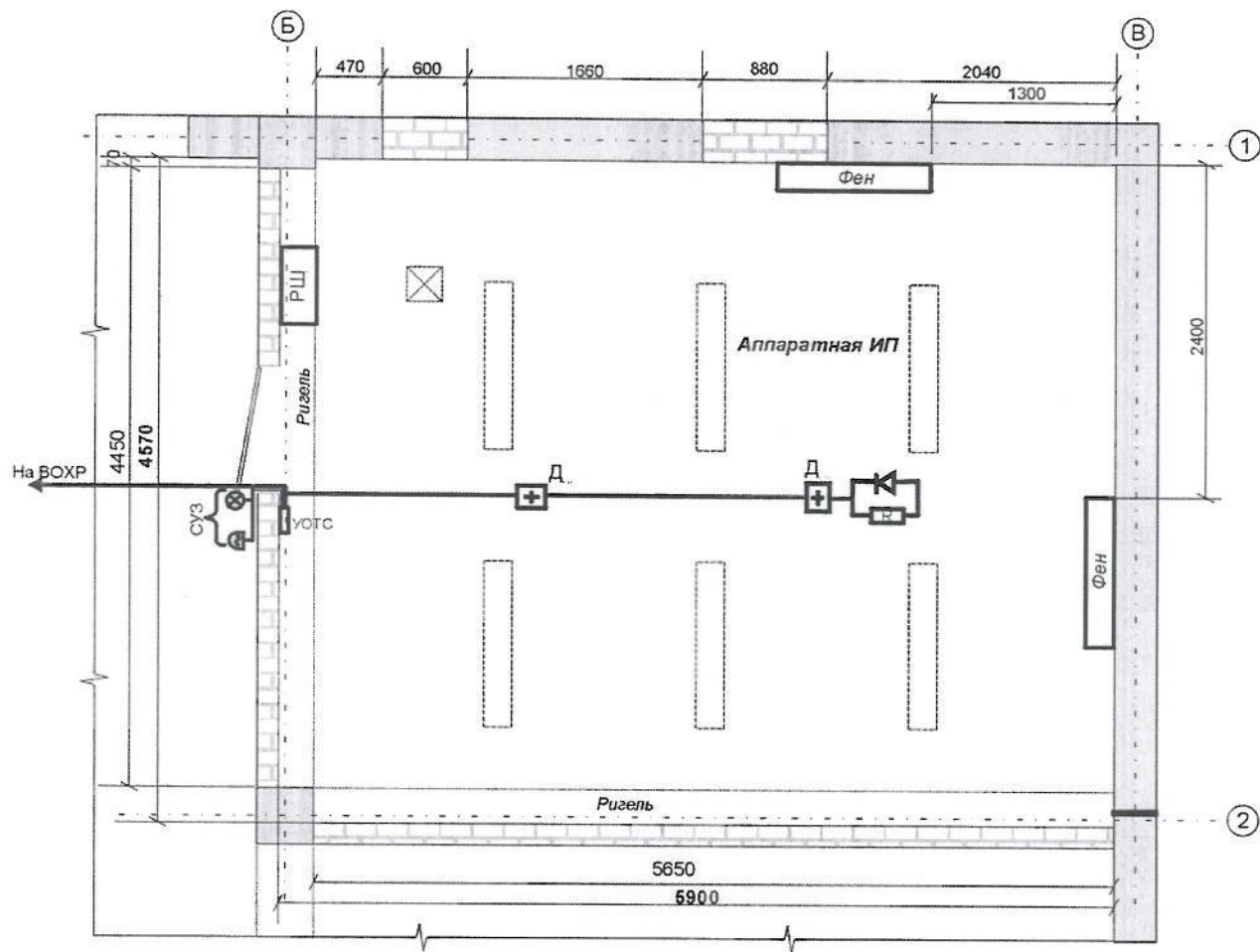
- P5, P6 - розетки под фенные кондиционеры.
- P3, P4 - технологические розетки.
- P1, P2 - бытовые розетки.
- Розетки P1-P4 устанавливаются на высоте 0,8-1,0м от пола аппаратной.
- Розетки P5-P6 устанавливаются на высоте 1,6-1,8м от пола аппаратной.
- B1 - выключатель.
- L1-L6 - светильники двухламповые типа ЛД-40x2.
- Разводка розеток и кабеля освещения производится открыто.

Масштаб 1:50

Хар. работы	Фамилия И.О.	Подпись	Дата				
				Тш CS3065/NB1333-0005-11-ЭО			
				Установка новых базовых станций CS3065/NB1333 стандарта GSM/UMTS на объекте "АТС-222" в г. Ташкенте			
Разработал	Бабаев А.А.			Аппаратная ИП "Уздунробита"	Стадия	Лист	Листов
Проверил	Юдин А.С.				РП	1	1
Согласовал				План расположения светильников и розеток	ИП "УЗДУНРОБИТА"		
норм./к	Юдин А.С.						

Этот документ является собственностью ИП "Уздунробита". На документ распространяются авторские права, действующие в Республике Узбекистан и в Мировом Сообществе

Аппаратная ИП "Уздунробита"  
фрагмент плана 2 этажа.



Масштаб 1:50

Хар. работы	Фамилия И.О.	Подпись	Дата				
				Тш CS3065/NB1333-0005-11-ПС			
				Установка новых базовых станций CS3065/NB1333 стандарта GSM/UMTS на объекте "АТС-222" в г. Ташкенте			
Разработал	Бабаев А.А.			Аппаратная ИП "Уздунробита"	Стадия	Лист	Листов
Проверил	Юдин А.С.				РП	1	1
Согласовал				План сетей пожарной сигнализации	ИП "УЗДУНРОБИТА"		
норм./к	Юдин А.С.						